

**INFORMACE O POJIŠŤOVNĚ PODLE ZÁKONA Č. 277/2009 SB., O
POJIŠŤOVNICTVÍ (ZPOJ), V SOULADU S USTANOVENÍM VYHLÁŠKY ČESKÉ
NÁRODNÍ BANKY Č. 306/2016 SB., KTEROU SE PROVÁDĚJÍ NĚKTERÁ
USTANOVENÍ ZÁKONA O POJIŠŤOVNICTVÍ (VYHLÁŠKA).**

Stav ke dni: 31. 12. 2021
(rozhodný den)

Základní údaje o pojišťovně

Obchodní firma:	Kooperativa pojišťovna, a.s., Vienna Insurance Group
Právní forma:	Akciová společnost
Adresa sídla:	Praha 8, Pobřežní 665/21, PSČ 186 00
Identifikační číslo:	471 16 617
Datum zápisu do obchodního rejstříku:	1. března 1993
Datum zápisu poslední změny v obchodním rejstříku (vč. účelu):	19. července 2021 - den vzniku členství v dozorčí radě - Ing. IRENA ROHLOVÁ, MBA 17. září 2021 - den vzniku členství v dozorčí radě - Ing. SOŇA VAN DEELENOVÁ
Výše základního kapitálu zapsaného v obchodním rejstříku:	4 302 129 000,-
Výše splaceného základního kapitálu:	100 %
Druh, forma, podoba a počet emitovaných akcií:	1 ks kmenové akcie na jméno ve jmenovité hodnotě 94 100,- v zaknihované podobě 1 ks kmenové akcie na jméno ve jmenovité hodnotě 29 500,- v zaknihované podobě 1 ks kmenové akcie na jméno ve jmenovité hodnotě 76 400,- Kč v zaknihované podobě 21 509 ks kmenové akcie na jméno v zaknihované podobě ve jmenovité hodnotě 100 000,- 21 510 ks prioritní akcie na jméno v zaknihované podobě ve jmenovité hodnotě 100 000,- 1 ks kmenové akcie na jméno v zaknihované podobě ve jmenovité hodnotě 29 000,-
Organizační struktura společnosti:	Je přílohou č. 1 tohoto dokumentu

Údaje o členech dozorčí rady

Prof. Elisabeth Stadler – předsedkyně dozorčí rady

Vzdělání: vysokoškolské, Technická univerzita ve Vídni, titul Státem certifikovaný pojišťný odborník – matematik.

V pojišťovnictví působí od roku 1983.

Den vzniku členství v dozorčí radě: 1. ledna 2019

Den vzniku funkce: 26. ledna 2019

Souhrnná výše úvěrů /půjček/záruk: 0

Ing. Vladimír Mráz – místopředseda dozorčí rady

Vzdělání: vysokoškolské, ČVUT v Praze.

V pojišťovnictví působí od roku 1968.

Den vzniku členství v dozorčí radě: 1. ledna 2019

Den vzniku funkce: 26. ledna 2019

Souhrnná výše úvěrů /půjček /záruk: 0

Jan Wiesner – člen dozorčí rady

Jan Wiesner je předsedou představenstva Svazu českých a moravských výrobních družstev a viceprezident Hospodářské komory ČR. Další funkce: MVD – předseda představenstva, DA ČR - předseda představenstva, SYBA - prezident, KZPS - předseda a CECOP Brusel - člen výkonného výboru. V pojišťovnictví působí od roku 1993.

Den vzniku členství v dozorčí radě: 1. ledna 2019

Souhrnná výše úvěrů /půjček /záruk: 0

Dr. Ing. Vratislav Kulhánek – člen dozorčí rady

Vzdělání: vysokoškolské, VŠE v Praze a European Business School v Praze.

Od roku 2002 je členem světového výkonného výboru Mezinárodní obchodní komory. Od 1. listopadu 2007 působí jako předseda správní rady společnosti AAA Auto, dále jako prezident Czech Institute of Directors a též působí jako člen výboru Asociace exportérů. V současné době dále působí ve Vědecké radě Vysoké školy ekonomické v Praze. V pojišťovnictví působí od roku 2005.

Den vzniku členství v dozorčí radě: 1. ledna 2019

Souhrnná výše úvěrů /půjček /záruk: 0

Mag. Harald Josef Londer – člen dozorčí rady

Den vzniku členství v dozorčí radě: 1. ledna 2019

Souhrnná výše úvěrů /půjček/záruk: 0

Ing. Tomáš Salomon – člen dozorčí rady

Den vzniku členství v dozorčí radě: 1. ledna 2019

Souhrnná výše úvěrů /půjček/záruk: 0

Ing. Vladimír Dlouhý – člen dozorčí rady

Den vzniku členství v dozorčí radě: 1. ledna 2019

Souhrnná výše úvěrů /půjček/záruk: 0

Ing. Roman Brablec – člen dozorčí rady

Vzdělání: vysokoškolské v oboru zemědělství. V pojišťovnictví působí 16 let.

Ing. Brablec je zároveň členem dozorčí rady Wiener Städtische Wechselseitiger Versicherungsverein Vermögensverwaltung - Vienna Insurance Group a členem dozorčí rady Wiener Re a.d.o. Beograd, Vienna Insurance Group.

Den vzniku členství v dozorčí radě: 1. ledna 2019

Souhrnná výše úvěrů /půjček /záruk: 0

Mgr. Šárka Brúnová – členka dozorčí rady
Den vzniku členství v dozorčí radě: 1. ledna 2019
Souhrnná výše úvěrů /půjček /záruk: 0

Ing. Radmila Dočekalová – členka dozorčí rady
Den vzniku členství v dozorčí radě: 1. ledna 2019
Souhrnná výše úvěrů /půjček/záruk: 0

Jan Růžička – člen dozorčí rady
Vzdělání středního školství – absolvent Střední zemědělské technické školy v Mělníku a má dlouholeté zkušenosti v oblasti pojišťovnictví a interní obchodní služby. Pan Jan Růžička je zároveň obchodním disponentem Agentury Praha.
Den vzniku členství v dozorčí radě: 1. ledna 2019
Souhrnná výše úvěrů /půjček /záruk: 0

Ing. Daniel Pražan, MBA – člen dozorčí rady
Den vzniku členství v dozorčí radě: 28. ledna 2020
Souhrnná výše úvěrů /půjček /záruk: 0

Mag. Gerhard Lahner – člen dozorčí rady
Vzdělání: vysokoškolské, Ekonomická univerzita Vídeň.
V pojišťovnictví působí od roku 2002.
Den vzniku členství v dozorčí radě: 1. května 2020
Souhrnná výše úvěrů /půjček /záruk: 0

Dkfm. Karl Fink – člen dozorčí rady
Vzdělání: vysokoškolské, Vysoká škola světového obchodu ve Vídni.
V pojišťovnictví působí od roku 1975.
Den vzniku členství v dozorčí radě: 23. dubna 2021
Souhrnná výše úvěrů /půjček /záruk: 0

Hartwig Löger – člen dozorčí rady
Vzdělání: IMEA – Mezinárodní kurz managementu na Univerzitě v St. Gallen, Certifikovaný program pro pojišťovnictví na Vídeňské ekonomické a podnikatelské univerzitě.
V pojišťovnictví působí od roku 1985.
Den vzniku členství v dozorčí radě: 23. dubna 2021
Souhrnná výše úvěrů /půjček /záruk: 0

JUDr. Hana Macháčová – členka dozorčí rady
Den vzniku členství v dozorčí radě: 23. dubna 2021
Souhrnná výše úvěrů /půjček /záruk: 0

Ing. Irena Rohlová, MBA – členka dozorčí rady (za zaměstnance)
Den vzniku členství v dozorčí radě: 1. července 2021
Souhrnná výše úvěrů /půjček /záruk: 0

Ing. Soňa Van Deelenová – členka dozorčí rady
Den vzniku členství v dozorčí radě: 1. září 2021
Souhrnná výše úvěrů /půjček /záruk: 0

Údaje o členech představenstva společnosti

Ing. Martin Diviš, MBA – předseda představenstva

Vzdělání: vysokoškolské, Česká zemědělská univerzita v Praze, obor management a marketing; dále Prague International Business School, postgraduální studium.

V pojišťovnictví působí od roku 1998.

Den vzniku členství v představenstvu: 1. ledna 2021

Den vzniku funkce: 13. ledna 2021

Souhrnná výše úvěrů /půjček/záruk: 0

Jiří Sýkora – člen představenstva

V pojišťovnictví působí od roku 1994.

Den vzniku členství v představenstvu: 1. ledna 2021

Souhrnná výše úvěrů /půjček/záruk: 0

Ing. Jaroslav Kulhánek – člen představenstva

Vzdělání: vysokoškolské, VŠE, obor ekonomie.

V pojišťovnictví působí od roku 1994.

Den vzniku členství v představenstvu: 1. ledna 2021

Souhrnná výše úvěrů /půjček/záruk: 0

Mgr. Filip Král – člen představenstva

Vzdělání: vysokoškolské v oboru matematika.

Den vzniku členství v představenstvu: 1. ledna 2021

Souhrnná výše úvěrů /půjček/záruk: 0

Mgr. Martin Laur – člen představenstva

Vzdělání vysokoškolské v oboru právo.

Den vzniku členství v představenstvu: 1. ledna 2020

Souhrnná výše úvěrů /půjček /záruk: 0

Mag. Christoph Rath – člen představenstva

Vzdělání: vysokoškolské, Universita aplikovaných věd BFI, Fakulta bankovníctví a financí.

V pojišťovnictví působí od roku 2004.

Den vzniku členství v představenstvu: 1. ledna 2020

Souhrnná výše úvěrů /půjček /záruk: 0

Ing. Eva Poláchová – členka představenstva

Den vzniku členství v představenstvu: 1. ledna 2021

Souhrnná výše úvěrů /půjček /záruk: 0

Údaje o složení akcionářů pojišťovny, Údaje o akcionářích pojišťovny

Obchodní firma	Právní forma	Adresa sídla	Podíl na základním kapitálu	Podíl na hlasovacích právech
VIENNA INSURANCE GROUP AG Wiener Versicherung Gruppe	a.s.	Schottenring 30 A-1010 Wien	95,841 %	91,683 %
SVZD GmbH	GmbH	Schottenring 30 A-1010 Wien	1,441 %	2,882 %
Svaz českých a moravských výrobních družstev, Praha		Václavské náměstí 831, 110 00 Praha 1	1,124 %	2,249 %
Česká spořitelna	a.s.	Olbrachtova 1929/62, 140 00 Praha 4	1,593 %	3,186 %

Pojišťovna nemá k uvedenému dni vůči svým akcionářům žádné závazky ani pohledávky. Rovněž nemá zajišťovna k uvedenému dni v aktivech žádné cenné papíry emitované akcionáři a nemá z těchto cenných papírů žádné závazky. K uvedenému dni pojišťovna též nevydala žádné záruky za akcionáře ani žádné záruky od akcionářů nepřijala.

Údaje o struktuře skupiny

Osoby tvořící holding

1. Ovládaná osoba

Společnost Kooperativa pojišťovna, a.s., Vienna Insurance Group se sídlem na adrese Praha 8, Pobřežní 665/21, PSČ 186 00 IČ: 47116617, zapsaná v obchodním rejstříku vedeném Městským soudem v Praze, oddíl B, vložka 1897

Kooperativa je obchodní společnost zabývající se pojišťovnictvím podle zákona č. 277/2009 Sb., o pojišťovnictví, který nabyl účinnosti dne 1. 1. 2010 a který nahradil zákon č. 363/1999 Sb., o pojišťovnictví, jímž bylo pojišťovnictví regulováno do 31. 12. 2009 včetně.

Předmět podnikání je specifikován ve stanovách společnosti a zapsán v obchodním rejstříku.

2. Ovládající osoba

Společnost VIENNA INSURANCE GROUP AG Wiener Versicherung Gruppe se sídlem na adrese Schottenring 30, Wien 1010, Republik Österreich, zapsaná v obchodním rejstříku vedeném obchodním soudem ve Vídni, oddíl FN, vložka 75687 F.

Wiener Versicherung Gruppe je akciová společnost, která provozuje obchod smluvního pojištění. Wiener Versicherung Gruppe vlastní akcie Kooperativy, jejichž souhrnná jmenovitá hodnota činí 95,841 % základního kapitálu a reprezentuje 91,683 % hlasovacích práv.

Předmět podnikání je specifikován ve stanovách společnosti [zde](#).

3. Propojené osoby

Seznam dceřiných společností VIENNA INSURANCE GROUP a Kooperativy pojišťovny dle podílu na základním kapitálu jsou uvedeny ve výroční zprávě Kooperativy pojišťovna, a.s., Vienna Insurance Group.

Pro kompletní seznam klikněte: [zde](#)

Grafické znázornění majetkových struktur Kooperativy pojišťovny je přílohou č. 2 tohoto dokumentu.

Údaje o činnosti pojišťovny:

- pojišťovací činnost ve smyslu § 3, odst. 1, písm. (f) zákona č. 277/2009 Sb., o pojišťovnictví, v platném znění (dále jen "zákon o pojišťovnictví")
 - v rozsahu pojistných odvětví životních pojištění uvedených v části A bodech I, II, III, VI, VII a IX přílohy č. 1 k zákonu o pojišťovnictví, a dále
 - v rozsahu pojistných odvětví neživotních pojištění uvedených v části B bodu 1 až 18 přílohy č. 1 k zákonu o pojišťovnictví,
- zajišťovací činnost ve smyslu § 3, odst. 1, písm. (l) zákona o pojišťovnictví pro všechny typy zajišťovacích činností,

Uvedené činnosti pojišťovna k rozhodnému dni skutečně vykonává. Vykonávání těchto činností nebylo pojišťovně Českou národní bankou ani omezeno, ani pozastaveno.

Rozvaha pojišťovny: Je přílohou číslo 3. tohoto dokumentu.

Výkaz zisku a ztráty: Je přílohou číslo 4. tohoto dokumentu.

Aktuální poměrové ukazatele pojišťovny k 31. 12. 2021:

Rentabilita průměrných aktiv (ROAA)	100 % * Zisk nebo ztráta za účetní období / Aktiva celkem	10,5 %
Rentabilita průměrného vlastního kapitálu (ROAE)	100 % * Zisk nebo ztráta za účetní období / Vlastní kapitál	58,8%
Combined ratio v neživotním pojištění	100 % * (náklady na pojistná plnění, včetně změny stavu rezervy na pojistná plnění, očištěných od zajištění + čistá výše provozních nákladů) / zasloužené pojistné, očištěné od zajištění	77,8%

Přílohy:

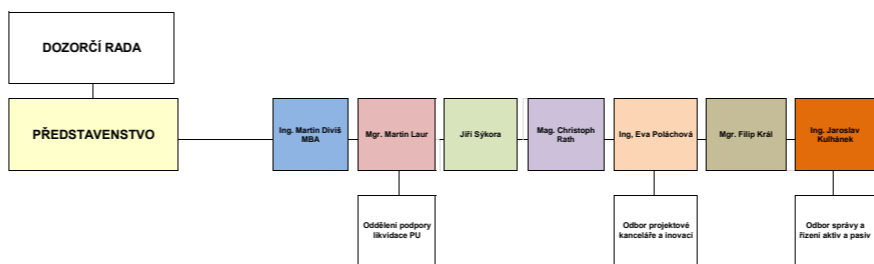
Příloha č. 1 - Organizační struktura společnosti

Příloha č. 2 - Grafické znázornění majetkových struktur

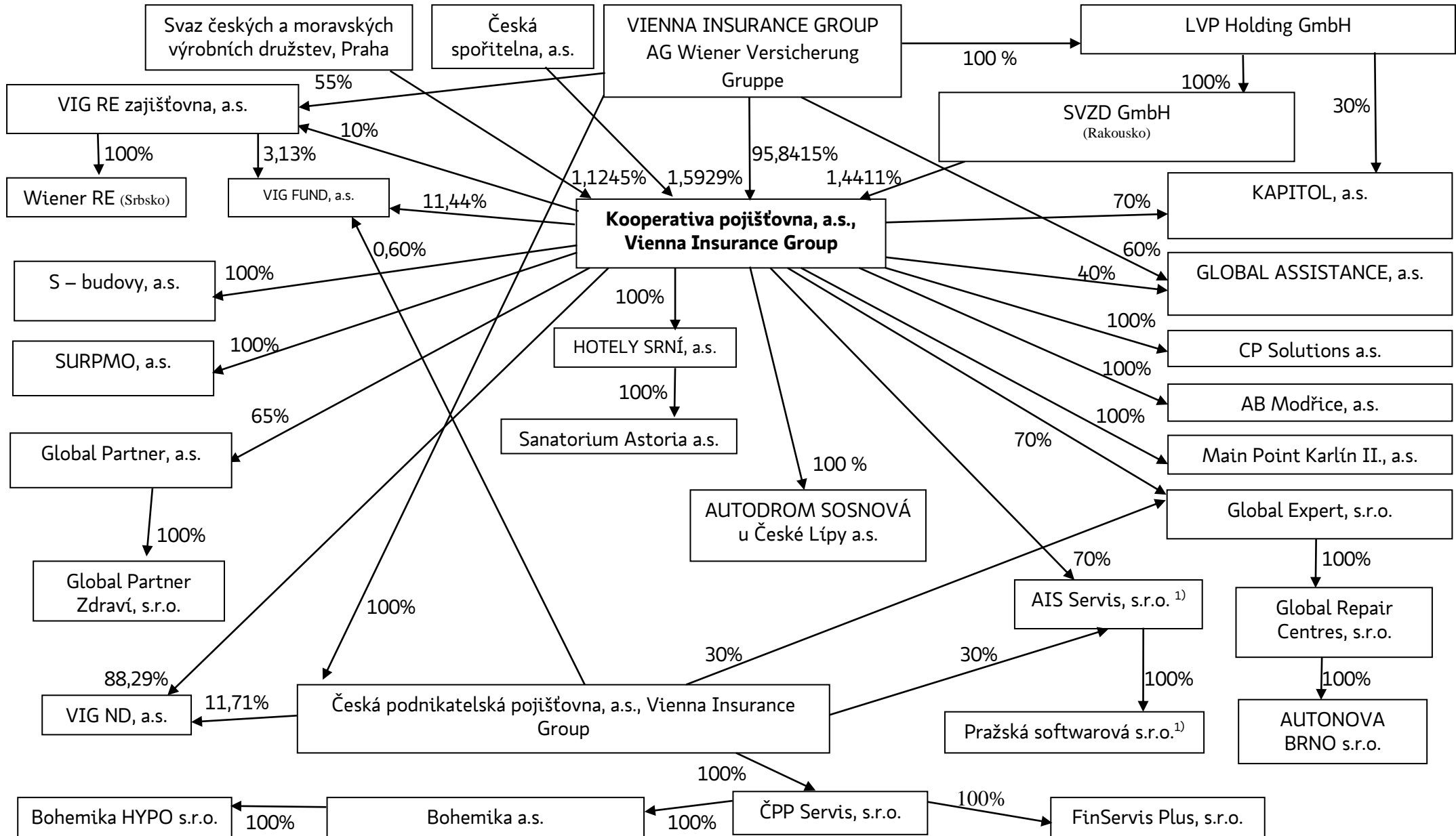
Příloha č. 3 - Rozvaha pojišťovny

Příloha č. 4 - Výkaz zisku a ztráty

V Praze dne 31. března 2021



Kooperativa pojišťovna, a.s., Vienna Insurance Group – grafické znázornění majetkových struktur k 31.12.2021



Pozn. Kooperativa v roce 2013 založila Nadaci „Nadace pojišťovny Kooperativa“. Nadace zřídila Obecně prospěšnou společnost pod názvem „Obecně prospěšná společnost Kooperativy“ – byla zrušena s likvidací ke dni 31.12.2020 (zapsáno v Obchodním rejstříku k 02.11.2021). V roce 2018 založila Nadace ústav Platforma VIZE 0, z.ú. V roce 2021 založila Global Partner, a.s. (dříve Global Partner ČR, a.s.) Global Partner Péče, z.ú.

1) Fúze sloučením mezi Pražská softwarová s.r.o., jako společnosti zanikající a AIS Servis, s.r.o., jako společnosti nástupnické. Rozhodný den fúze byl stanoven 1.1.2022.

ROPO10_11 - Rozvahová aktiva					31.12.2021
Kooperativa pojišťovna, a.s., VIG					
			Údaj nekompensovaný o opravné položky a oprávky Σ	Opravné položky a oprávky	Údaj kompenzovaný o opravné položky a oprávky
	@	1	2	3	
Aktiva celkem Σ	1	105 226 319	4 979 912	100 246 407	
Pohledávky za upsaný základní kapitál	2	0	0	0	
Dlouhodobý nehmotný majetek	3	3 016 538	2 297 296	719 242	
z toho goodwill	4	0	0	0	
Investice Σ	5	71 335 188	1 350 164	69 985 024	
Pozemky a stavby	6	2 715 816	1 350 164	1 365 652	
provozní investice	7	2 329 533	1 340 276	989 257	
Investice v podnikatelských seskupeních Σ	8	4 804 119	0	4 804 119	
Podíly v ovládaných osobách	9	4 372 670	0	4 372 670	
Dluhové CP vydané ovládanými osobami a zápůjčky a úvěry těmto osobám	10	431 449	0	431 449	
Podíly s podstatným vlivem	11	0	0	0	
Dluhové CP vydané os., ve kterých má úč. jedn. podst. vliv	12	0	0	0	
Jiné investice Σ	13	63 815 253	0	63 815 253	
Akcie a ostatní CP s proměnlivým výnosem, ostatní podíly	14	7 920 057	0	7 920 057	
Dluhové cenné papíry Σ	15	53 168 137	0	53 168 137	
Dluhové cenné papíry oceňované reálnou hodnotou	16	16 663 395	0	16 663 395	
Dluhové cenné papíry držené do splatnosti	17	36 504 742	0	36 504 742	
Investice v investičních sdruženích	18	0	0	0	
Ostatní zápůjčky a úvěry	19	3 200	0	3 200	
Depozita u finančních institucí	20	2 507 856	0	2 507 856	
Ostatní investice	21	216 003	0	216 003	
Depozita při aktivním zajištění	22	0	0	0	
Investice životního pojištění, je-li nositelem inv. rizika pojištěn	23	9 578 997	0	9 578 997	
Dlužníci Σ	24	7 344 744	491 305	6 853 439	
Pohledávky z operací přímého pojištění Σ	25	2 225 090	491 305	1 733 785	
Pojištěnící	26	2 171 441	454 377	1 717 064	
Pojišťovací zprostředkovatelé	27	53 649	36 928	16 721	
Pohledávky z operací zajištění	28	20 530	0	20 530	
Ostatní pohledávky	29	5 099 124	0	5 099 124	
z toho odložená daňová pohledávka	30	4 924 965	0	4 924 965	
Ostatní aktiva Σ	31	3 838 562	841 147	2 997 415	
Dlouhodobý hm. majetek, jiný než pozemky a stavby, a zásoby	32	1 232 645	841 147	391 498	
Hotovost na účtech u fin. institucí a hotovost v pokladně	33	2 605 917	0	2 605 917	
Jiná aktiva	34	0	0	0	
Přechodné účty aktiv Σ	35	10 112 290	0	10 112 290	
Naběhlé úroky a nájemné	36	0	0	0	
Odložené pořizovací náklady na pojistné smlouvy Σ	37	5 713 624	0	5 713 624	
Odložené pořizovací nákl. na poj. smlouvy v žit. poj.	38	4 297 192	0	4 297 192	
Odložené pořizovací nákl. na poj. smlouvy v nežit. poj.	39	1 416 432	0	1 416 432	
Ostatní přechodné účty aktiv	40	4 398 666	0	4 398 666	
z toho dohadné položky aktivní	41	615 181	0	615 181	

ROPO10_21 - Rozvahová pasiva					31.12.2021
			Hrubá hodnota Σ	Hodnota zajištění	Čistá hodnota
	@	1	2	3	
Pasiva celkem Σ	1	X	X	X	100 246 407
Vlastní kapitál Σ	2	X	X	X	16 965 076
Základní kapitál	3	X	X	X	4 302 129
z toho změny základního kapitálu	4	X	X	X	0
Emisní ážio	5	X	X	X	134 039
Rezervní fond na nové ocenění	6	X	X	X	0
Ostatní kapitálové fondy	7	X	X	X	155 440
z toho oceňovací rozdíly z ocenění reálnou hodnotou	8	X	X	X	263 037
Rezervní fond a ostatní fondy ze zisku	9	X	X	X	136 436
Nerozdělený zisk nebo neuhrazená ztráta minulých úč. období	10	X	X	X	1 875 611
Zisk nebo ztráta běžného účetního období	11	X	X	X	10 361 421
Podřízená pasiva	12	X	X	X	557 001
Technické rezervy Σ	13		68 139 390	9 749 585	58 389 805
Rezerva na nezasloužené pojistné Σ	14		6 531 022	1 104 472	5 426 550
Rezerva na nezasl. pojistné vztahující se k poj. odv. ŽP	15		169 004	1 740	167 264
Rezerva na nezasl. pojistné vztahující se k poj. odv. NP	16		6 362 018	1 102 732	5 259 286
Rezerva na životní pojištění	17		37 959 118	0	37 959 118
Rezerva na pojistná plnění nevyřízených pojistných událostí Σ	18		20 604 329	8 544 229	12 060 100
Rezerva na pojistná plnění nevyř. pojist. událostí vztahující se k poj. odv. ŽP	19		4 511 351	1 184 662	3 326 689
Rezerva na pojistná plnění nevyř. pojist. událostí vztahující se k poj. odv. NP	20		16 092 978	7 359 567	8 733 411
Rezerva na bonusy a slevy Σ	21		941 229	100 884	840 345
Rezerva na bonusy a slevy vztahující se k poj. odv. ŽP	22		679 703	0	679 703
Rezerva na bonusy a slevy vztahující se k poj. odv. NP	23		261 526	100 884	160 642
Ostatní technické rezervy Σ	24		2 103 692	0	2 103 692
Ostatní technické rezervy vztahující se k poj. odv. ŽP	25		2 102 846	0	2 102 846
Ostatní technické rezervy vztahující se k poj. odv. NP	26		846	0	846
Technické rezervy u ŽP, kde jsou nositelem inv. rizika pojistníci	27		9 578 997	0	9 578 997
Rezervy Σ	28	X	X	X	2 086 756
Rezerva na penzijní a podobné závazky	29	X	X	X	117 342
Rezerva na daně	30	X	X	X	1 840 234
Ostatní rezervy	31	X	X	X	129 180
Depozita při pasivním zajištění	32	X	X	X	4 441 933
Věřitelé Σ	33	X	X	X	5 597 174
Závazky z operací přímého pojištění	34	X	X	X	4 756 837
Závazky z operací zajištění	35	X	X	X	191 525
Závazky z dluhových cenných papírů	36	X	X	X	0
z toho směnitelné (konvertibilní) dluhopisy	37	X	X	X	0
Závazky vůči finančním institucím	38	X	X	X	847
Ostatní závazky	39	X	X	X	647 965
z toho daňové závazky a závazky ze sociálního zabezpečení	40	X	X	X	164 956
Garanční fond Kanceláře	41	X	X	X	0
Fond zábrany škod	42	X	X	X	0
Přechodné účty pasiv Σ	43	X	X	X	2 629 665
Výdaje příštích období a výnosy příštích období	44	X	X	X	741 977
Ostatní přechodné účty pasiv	45	X	X	X	1 887 688
z toho dohadné položky pasivní	46	X	X	X	1 887 688

	@	1
Výsledek technického účtu k neživotnímu pojištění Σ	1	8 479 665
Zasloužené pojistné, očištěné od zajištění Σ	2	22 499 028
Předepsané pojistné, očištěné od zajištění Σ	3	22 934 874
Předepsané hrubé pojistné	4	28 900 476
Pojistné postoupené zajišťovatelům	5	-5 965 602
Změna stavu rezervy na nezasloužené poj., očištěné od zajiš. Σ	6	-435 846
Změna stavu hrubé výše rezervy na nezasloužené pojistné	7	-93 802
Změna stavu rezervy na nezasloužené pojistné, podíl zajiš. Σ	8	-342 044
Převedené výnosy z investic z netechnického účtu	9	7 138 297
Ostatní technické výnosy, očištěné od zajištění	10	601 811
Náklady na poj. pl. včetně změny TR, očištěné od zajištění Σ	11	-12 402 565
Náklady na pojistná plnění, očištěné od zajištění Σ	12	-11 996 032
Hrubá výše nákladů na pojistná plnění	13	-14 701 796
Náklady na pojistná plnění, podíl zajišťovatelů	14	2 705 764
Změna stavu rezervy na poj. pl., očištěné od zajištění Σ	15	-406 533
Změna stavu hrubé výše rezervy na pojistná plnění	16	-1 478 314
Změna stavu rezervy na pojistná plnění, podíl zajišťovatelů	17	1 071 781
Změny stavu ostatních tech. rezerv, očištěné od zajištění	18	147
Bonusy a slevy, očištěné od zajištění	19	-370 619
Čistá výše provozních nákladů Σ	20	-5 110 574
Pořizovací náklady na pojistné smlouvy	21	-5 584 216
Změna stavu časově rozlišených pořizovacích nákladů	22	112 910
Správní režie	23	-1 168 727
Provize od zajišťovatelů a podíly na ziscích	24	1 529 459
Ostatní technické náklady, očištěné od zajištění	25	-3 875 860

	@	1
Výsledek technického účtu k životnímu pojištění Σ	1	2 843 187
Zasloužené pojistné, očištěné od zajištění Σ	2	12 481 271
Předepsané pojistné, očištěné od zajištění Σ	3	12 473 824
Předepsané hrubé pojistné	4	14 893 620
Pojistné postoupené zajišťovatelům	5	-2 419 796
Změna stavu rezervy na nezasloužené poj., očištěné od zajiš. Σ	6	7 447
Změna stavu hrubé výše rezervy na nezasloužené pojistné	7	7 822
Změna stavu rezervy na nezasloužené pojistné, podíl zajiš. Σ	8	-375
Výnosy z investic Σ	9	2 112 309
Výnosy z podílů	10	44 957
Výnosy z ostatních investic Σ	11	1 280 399
Výnosy z pozemků a staveb (nemovitosti)	12	6 921
Výnosy z ostatních investic (mimo nemovitosti)	13	1 273 478
Změny hodnoty investic - výnosy	14	77 545
Výnosy z realizace investic	15	709 408
Přírůstky hodnoty investic	16	974 393
Ostatní technické výnosy, očištěné od zajištění	17	168 741
Náklady na poj. pl. včetně změny TR, očištěné od zajištění Σ	18	-7 738 586
Náklady na pojistná plnění, očištěné od zajištění Σ	19	-7 732 206
Hrubá výše nákladů na pojistná plnění	20	-8 612 941
Náklady na pojistná plnění, podíl zajišťovatelů	21	880 735
Změna stavu rezervy na poj. pl., očištěné od zajištění Σ	22	-6 380
Změna stavu hrubé výše rezervy na pojistná plnění	23	363 354
Změna stavu rezervy na pojistná plnění, podíl zajišťovatelů	24	-369 734
Změny stavu ostatních tech. rezerv, očištěné od zajištění Σ	25	-999 137
Změna stavu rezervy na životní pojištění, očištěná od zajiš. Σ	26	-699 291
Změna stavu hrubé výše rezervy na životní pojištění	27	-699 291
Změna stavu rezervy na životní pojištění, podíl zajišťovatelů	28	0
Změna stavu ostat. TR (mimo rez. živ. poj.), očiš. od zajiš.	29	-299 846
Bonusy a slevy, očištěné od zajištění	30	-496 067
Čistá výše provozních nákladů Σ	31	-2 363 241
Pořizovací náklady na pojistné smlouvy	32	-3 503 624
Změna stavu časově rozlišených pořizovacích nákladů	33	276 666
Správní režie	34	-709 014
Provize od zajišťovatelů a podíly na ziscích	35	1 572 731
Náklady na investice Σ	36	-797 707
Náklady na správu investic, včetně úroků	37	-114 155
Změna hodnoty investic - náklady	38	-64 433
Náklady spojené s realizací investic	39	-619 119
Úbytky hodnoty investic	40	-129 462
Ostatní technické náklady, očištěné od zajištění	41	-369 327
Převod výnosů z investic na netechnický účet	42	0

VYPO20_21 - Netechnický účet

31.12.2021

	@	1
Zisk nebo ztráta za účetní období Σ	1	10 361 421
Zisk nebo ztráta z běžné činnosti po zdanění Σ	2	10 362 891
Výsledek technického účtu k neživotnímu pojištění	3	8 479 665
Výsledek technického účtu k životnímu pojištění	4	2 843 187
Výnosy z investic Σ	5	12 066 297
Výnosy z podílů	6	1 297 842
Výnosy z ostatních investic Σ	7	352 513
Výnosy z pozemků a staveb (nemovitosti)	8	75 369
Výnosy z ostatních investic (mimo nemovitosti)	9	277 144
Změny hodnoty investic - výnosy	10	37 325
Výnosy z realizace investic	11	10 378 617
Převedené výnosy fin. umístění z technického účtu k živ.poj.	12	
Náklady na investice Σ	13	-4 928 000
Náklady na správu investic, včetně úroků	14	-202 652
Změna hodnoty investic - náklady	15	-74 870
Náklady spojené s realizací investic	16	-4 650 478
Převod výnosů z investic na tech. účet k neživ. poj.	17	-7 138 297
Ostatní výnosy	18	14 146
Ostatní náklady	19	-171 144
Daň z příjmů z běžné činnosti	20	-802 963
Mimořádný zisk nebo ztráta Σ	21	0
Mimořádné výnosy	22	0
Mimořádné náklady	23	0
Daň z příjmů z mimořádné činnosti	24	0
Ostatní daně neuvedené v předcházejících položkách	25	-1 470