

**INFORMACE O POJIŠŤOVNĚ PODLE ZÁKONA Č. 277/2009 SB., O
POJIŠŤOVNICTVÍ (ZPOJ), V SOULADU S USTANOVENÍM VYHLÁŠKY ČESKÉ
NÁRODNÍ BANKY Č. 306/2016 SB., KTEROU SE PROVÁDĚJÍ NĚKTERÁ
USTANOVENÍ ZÁKONA O POJIŠŤOVNICTVÍ (VYHLÁŠKA).**

Stav ke dni: 30. 9. 2022
(rozhodný den)

Základní údaje o pojišťovně

Obchodní firma:	Kooperativa pojišťovna, a.s., Vienna Insurance Group
Právní forma:	Akciová společnost
Adresa sídla:	Praha 8, Pobřežní 665/21, PSČ 186 00
Identifikační číslo:	471 16 617
Datum zápisu do obchodního rejstříku:	1. března 1993
Datum zápisu poslední změny v obchodním rejstříku (vč. účelu):	1. ledna 2022 - den vzniku členství v představenstvu - Ing. Jaroslav Kulhánek
Výše základního kapitálu zapsaného v obchodním rejstříku:	4 302 129 000,-
Výše splaceného základního kapitálu:	100 %
Druh, forma, podoba a počet emitovaných akcií:	1 ks kmenové akcie na jméno ve jmenovité hodnotě 94 100,- v zaknihované podobě 1 ks kmenové akcie na jméno ve jmenovité hodnotě 29 500,- v zaknihované podobě 1 ks kmenové akcie na jméno ve jmenovité hodnotě 76 400,- Kč v zaknihované podobě 21 509 ks kmenové akcie na jméno v zaknihované podobě ve jmenovité hodnotě 100 000,- 21 510 ks prioritní akcie na jméno v zaknihované podobě ve jmenovité hodnotě 100 000,- 1 ks kmenové akcie na jméno v zaknihované podobě ve jmenovité hodnotě 29 000,-
Organizační struktura společnosti:	Je přílohou č. 1 tohoto dokumentu

Údaje o členech dozorčí rady

Prof. Elisabeth Stadler – předsedkyně dozorčí rady

Vzdělání: vysokoškolské, Technická univerzita ve Vídni, titul Státem certifikovaný pojištný odborník – matematik.

V pojišťovnictví působí od roku 1983.

Den vzniku členství v dozorčí radě: 1. ledna 2019

Den vzniku funkce: 26. ledna 2019

Souhrnná výše úvěrů /půjček/záruk: 0

Ing. Vladimír Mráz – místopředseda dozorčí rady

Vzdělání: vysokoškolské, ČVUT v Praze.

V pojišťovnictví působí od roku 1968.

Den vzniku členství v dozorčí radě: 1. ledna 2019

Den vzniku funkce: 26. ledna 2019

Souhrnná výše úvěrů /půjček /záruk: 0

Jan Wiesner – člen dozorčí rady

Jan Wiesner je předsedou představenstva Svazu českých a moravských výrobních družstev a viceprezident Hospodářské komory ČR. Další funkce: MVD – předseda představenstva, DA ČR - předseda představenstva, SYBA - prezident, KZPS - předseda a CECOP Brusel - člen výkonného výboru. V pojišťovnictví působí od roku 1993.

Den vzniku členství v dozorčí radě: 1. ledna 2019

Souhrnná výše úvěrů /půjček /záruk: 0

Dr. Ing. Vratislav Kulhánek – člen dozorčí rady

Vzdělání: vysokoškolské, VŠE v Praze a European Business School v Praze.

Od roku 2002 je členem světového výkonného výboru Mezinárodní obchodní komory. Od 1. listopadu 2007 působí jako předseda správní rady společnosti AAA Auto, dále jako prezident Czech Institute of Directors a též působí jako člen výboru Asociace exportérů. V současné době dále působí ve Vědecké radě Vysoké školy ekonomické v Praze. V pojišťovnictví působí od roku 2005.

Den vzniku členství v dozorčí radě: 1. ledna 2019

Souhrnná výše úvěrů /půjček /záruk: 0

Mag. Harald Josef Londer – člen dozorčí rady

Den vzniku členství v dozorčí radě: 1. ledna 2019

Souhrnná výše úvěrů /půjček/záruk: 0

Ing. Tomáš Salomon – člen dozorčí rady

Den vzniku členství v dozorčí radě: 1. ledna 2019

Souhrnná výše úvěrů /půjček/záruk: 0

Ing. Vladimír Dlouhý – člen dozorčí rady

Den vzniku členství v dozorčí radě: 1. ledna 2019

Souhrnná výše úvěrů /půjček/záruk: 0

Ing. Roman Brablec – člen dozorčí rady

Vzdělání: vysokoškolské v oboru zemědělství. V pojišťovnictví působí 16 let.

Ing. Brablec je zároveň členem dozorčí rady Wiener Städtische Wechselseitiger Versicherungsverein Vermögensverwaltung - Vienna Insurance Group a členem dozorčí rady Wiener Re a.d.o. Beograd, Vienna Insurance Group.

Den vzniku členství v dozorčí radě: 1. ledna 2019

Souhrnná výše úvěrů /půjček /záruk: 0

Mgr. Šárka Brúnová – členka dozorčí rady
Den vzniku členství v dozorčí radě: 1. ledna 2019
Souhrnná výše úvěrů /půjček /záruk: 0

Ing. Radmila Dočekalová – členka dozorčí rady
Den vzniku členství v dozorčí radě: 1. ledna 2019
Souhrnná výše úvěrů /půjček/záruk: 0

Jan Růžička – člen dozorčí rady
Vzdělání středoškolské – absolvent Střední zemědělské technické školy v Mělníku a má dlouholeté zkušenosti v oblasti pojišťovnictví a interní obchodní služby. Pan Jan Růžička je zároveň obchodním disponentem Agentury Praha.
Den vzniku členství v dozorčí radě: 1. ledna 2019
Souhrnná výše úvěrů /půjček /záruk: 0

Ing. Daniel Pražan, MBA – člen dozorčí rady
Den vzniku členství v dozorčí radě: 28. ledna 2020
Souhrnná výše úvěrů /půjček /záruk: 0

Mag. Gerhard Lahner – člen dozorčí rady
Vzdělání: vysokoškolské, Ekonomická univerzita Vídeň.
V pojišťovnictví působí od roku 2002.
Den vzniku členství v dozorčí radě: 1. května 2020
Souhrnná výše úvěrů /půjček /záruk: 0

Dkfm. Karl Fink – člen dozorčí rady
Vzdělání: vysokoškolské, Vysoká škola světového obchodu ve Vídni.
V pojišťovnictví působí od roku 1975.
Den vzniku členství v dozorčí radě: 23. dubna 2021
Souhrnná výše úvěrů /půjček /záruk: 0

Hartwig Löger – člen dozorčí rady
Vzdělání: IMEA – Mezinárodní kurz managementu na Univerzitě v St. Gallen, Certifikovaný program pro pojišťovnictví na Vídeňské ekonomické a podnikatelské univerzitě.
V pojišťovnictví působí od roku 1985.
Den vzniku členství v dozorčí radě: 23. dubna 2021
Souhrnná výše úvěrů /půjček /záruk: 0

JUDr. Hana Macháčová – členka dozorčí rady
Den vzniku členství v dozorčí radě: 23. dubna 2021
Souhrnná výše úvěrů /půjček /záruk: 0

Ing. Irena Rohlová, MBA – členka dozorčí rady (za zaměstnance)
Den vzniku členství v dozorčí radě: 1. července 2021
Souhrnná výše úvěrů /půjček /záruk: 0

Ing. Soňa Van Deelenová – členka dozorčí rady
Den vzniku členství v dozorčí radě: 1. září 2021
Souhrnná výše úvěrů /půjček /záruk: 0

Údaje o členech představenstva společnosti

Ing. Martin Diviš, MBA – předseda představenstva

Vzdělání: vysokoškolské, Česká zemědělská univerzita v Praze, obor management a marketing; dále Prague International Business School, postgraduální studium.

V pojišťovnictví působí od roku 1998.

Den vzniku členství v představenstvu: 1. ledna 2021

Den vzniku funkce: 13. ledna 2021

Souhrnná výše úvěrů /půjček/záruk: 0

Jiří Sýkora – člen představenstva

V pojišťovnictví působí od roku 1994.

Den vzniku členství v představenstvu: 1. ledna 2021

Souhrnná výše úvěrů /půjček/záruk: 0

Ing. Jaroslav Kulhánek – člen představenstva

Vzdělání: vysokoškolské, VŠE, obor ekonomie.

V pojišťovnictví působí od roku 1994.

Den vzniku členství v představenstvu: 1. ledna 2022

Souhrnná výše úvěrů /půjček/záruk: 0

Mgr. Filip Král – člen představenstva

Vzdělání: vysokoškolské v oboru matematika.

Den vzniku členství v představenstvu: 1. ledna 2021

Souhrnná výše úvěrů /půjček/záruk: 0

Mgr. Martin Laur – člen představenstva

Vzdělání vysokoškolské v oboru právo.

Den vzniku členství v představenstvu: 1. ledna 2020

Souhrnná výše úvěrů /půjček /záruk: 0

Mag. Christoph Rath – člen představenstva

Vzdělání: vysokoškolské, Universita aplikovaných věd BFI, Fakulta bankovníctví a financí.

V pojišťovnictví působí od roku 2004.

Den vzniku členství v představenstvu: 1. ledna 2020

Souhrnná výše úvěrů /půjček /záruk: 0

Ing. Eva Poláchová – členka představenstva

Den vzniku členství v představenstvu: 1. ledna 2021

Souhrnná výše úvěrů /půjček /záruk: 0

Údaje o složení akcionářů pojišťovny, Údaje o akcionářích pojišťovny

Obchodní firma	Právní forma	Adresa sídla	Podíl na základním kapitálu	Podíl na hlasovacích právech
VIENNA INSURANCE GROUP AG Wiener Versicherung Gruppe	a.s.	Schottenring 30 A-1010 Wien	95,841 %	91,683 %
SVZD GmbH	GmbH	Schottenring 30 A-1010 Wien	1,441 %	2,882 %
Svaz českých a moravských výrobních družstev, Praha		Václavské náměstí 831, 110 00 Praha 1	1,124 %	2,249 %
Česká spořitelna	a.s.	Olbrachtova 1929/62, 140 00 Praha 4	1,593 %	3,186 %

Pojišťovna nemá k uvedenému dni vůči svým akcionářům žádné závazky ani pohledávky. Rovněž nemá zajišťovna k uvedenému dni v aktivech žádné cenné papíry emitované akcionáři a nemá z těchto cenných papírů žádné závazky. K uvedenému dni pojišťovna též nevydala žádné záruky za akcionáře ani žádné záruky od akcionářů nepřijala.

Údaje o struktuře skupiny

Osoby tvořící holding

1. Ovládaná osoba

Společnost Kooperativa pojišťovna, a.s., Vienna Insurance Group se sídlem na adrese Praha 8, Pobřežní 665/21, PSČ 186 00 IČ: 47116617, zapsaná v obchodním rejstříku vedeném Městským soudem v Praze, oddíl B, vložka 1897

Kooperativa je obchodní společnost zabývající se pojišťovnictvím podle zákona č. 277/2009 Sb., o pojišťovnictví, který nabyl účinnosti dne 1. 1. 2010 a který nahradil zákon č. 363/1999 Sb., o pojišťovnictví, jímž bylo pojišťovnictví regulováno do 31. 12. 2009 včetně.

Předmět podnikání je specifikován ve stanovách společnosti a zapsán v obchodním rejstříku.

2. Ovládající osoba

Společnost VIENNA INSURANCE GROUP AG Wiener Versicherung Gruppe se sídlem na adrese Schottenring 30, Wien 1010, Republik Österreich, zapsaná v obchodním rejstříku vedeném obchodním soudem ve Vídni, oddíl FN, vložka 75687 F.

Wiener Versicherung Gruppe je akciová společnost, která provozuje obchod smluvního pojištění. Wiener Versicherung Gruppe vlastní akcie Kooperativy, jejichž souhrnná jmenovitá hodnota činí 95,841 % základního kapitálu a reprezentuje 91,683 % hlasovacích práv.

Předmět podnikání je specifikován ve stanovách společnosti [zde](#).

3. Propojené osoby

Seznam dceřiných společností VIENNA INSURANCE GROUP a Kooperativy pojišťovny dle podílu na základním kapitálu jsou uvedeny ve výroční zprávě Kooperativy pojišťovna, a.s., Vienna Insurance Group.

Pro kompletní seznam klikněte: [zde](#)

Grafické znázornění majetkových struktur Kooperativy pojišťovny je přílohou č. 2 tohoto dokumentu.

Údaje o činnosti pojišťovny:

- pojišťovací činnost ve smyslu § 3, odst. 1, písm. (f) zákona č. 277/2009 Sb., o pojišťovnictví, v platném znění (dále jen "zákon o pojišťovnictví")
 - v rozsahu pojistných odvětví životních pojištění uvedených v části A bodech I, II, III, VI, VII a IX přílohy č. 1 k zákonu o pojišťovnictví, a dále
 - v rozsahu pojistných odvětví neživotních pojištění uvedených v části B bodu 1 až 18 přílohy č. 1 k zákonu o pojišťovnictví,
- zajišťovací činnost ve smyslu § 3, odst. 1, písm. (l) zákona o pojišťovnictví pro všechny typy zajišťovacích činností,

Uvedené činnosti pojišťovna k rozhodnému dni skutečně vykonává. Vykonávání těchto činností nebylo pojišťovně Českou národní bankou ani omezeno, ani pozastaveno.

Rozvaha pojišťovny: Je přílohou číslo 3. tohoto dokumentu.

Výkaz zisku a ztráty: Je přílohou číslo 4. tohoto dokumentu.

Aktuální poměrové ukazatele pojišťovny k 30. 9. 2022:

Rentabilita průměrných aktiv (ROAA)	100 % * Zisk nebo ztráta za účetní období / Aktiva celkem	3,8 %
Rentabilita průměrného vlastního kapitálu (ROAE)	100 % * Zisk nebo ztráta za účetní období / Vlastní kapitál	24,6 %
Combined ratio v neživotním pojištění	100 % * (náklady na pojistná plnění, včetně změny stavu rezervy na pojistná plnění, očištěných od zajištění + čistá výše provozních nákladů) / zasloužené pojistné, očištěné od zajištění	80,7 %

Přílohy:

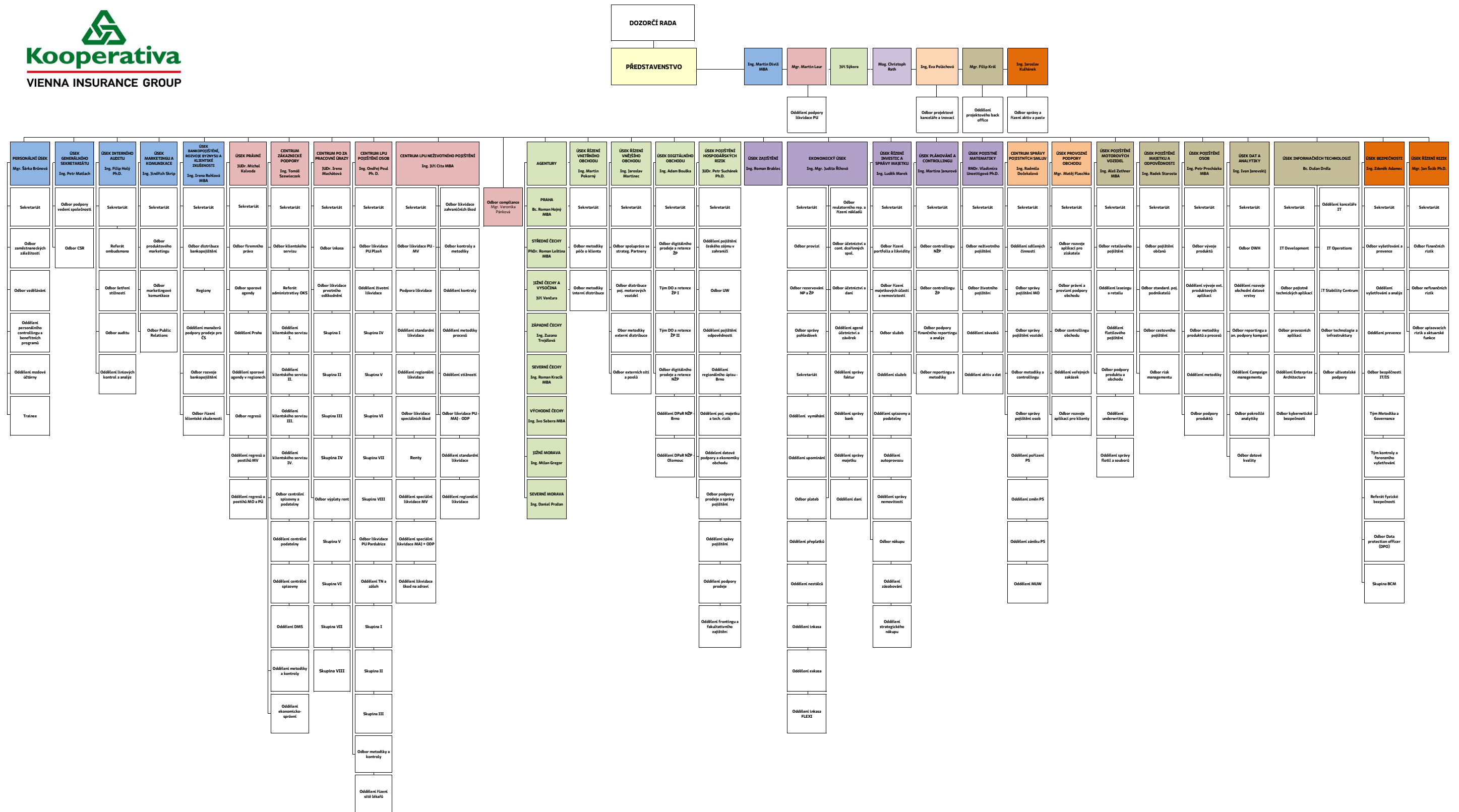
Příloha č. 1 - Organizační struktura společnosti

Příloha č. 2 - Grafické znázornění majetkových struktur

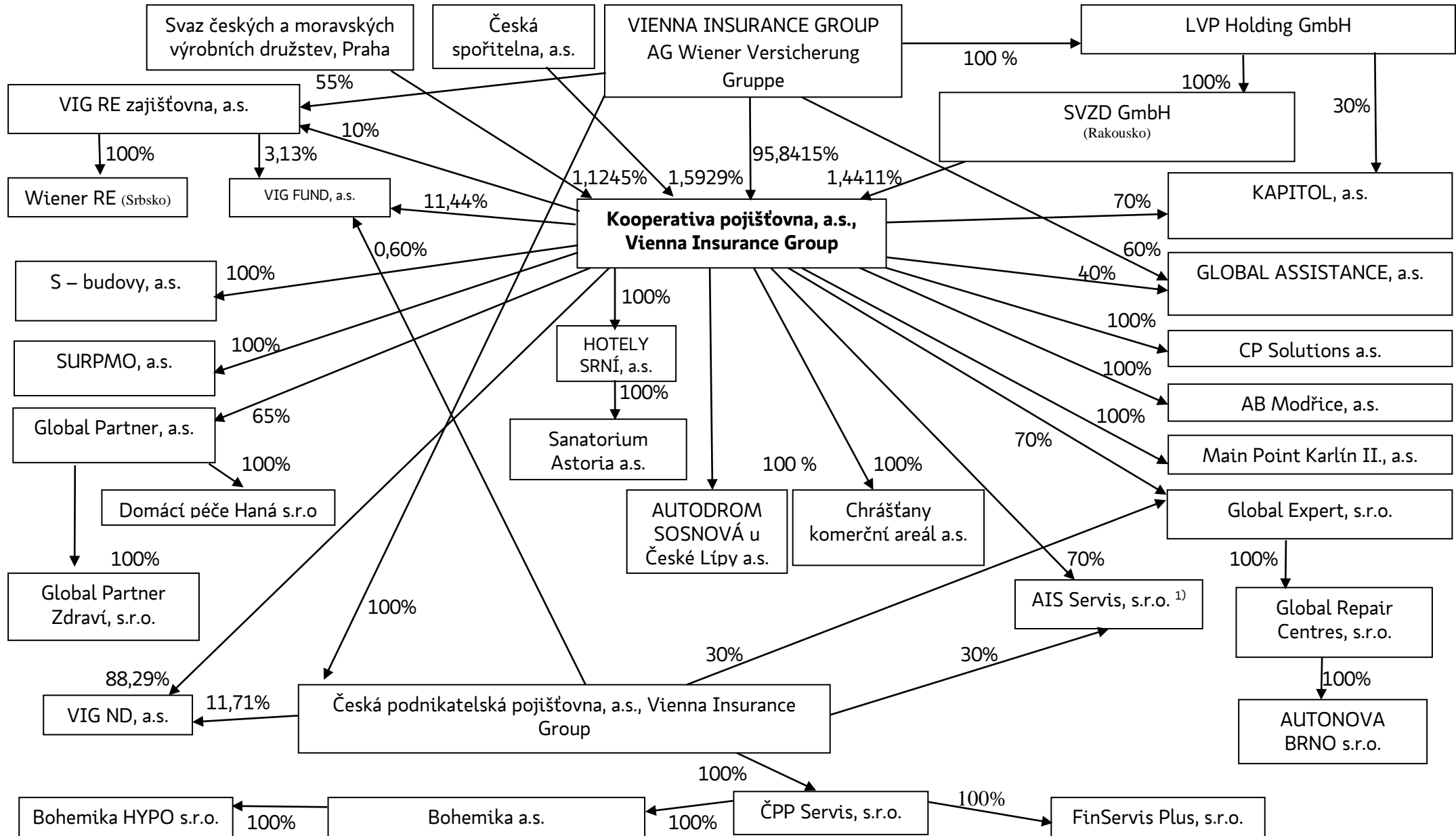
Příloha č. 3 - Rozvaha pojišťovny

Příloha č. 4 - Výkaz zisku a ztráty

V Praze dne 3. listopadu 2022



Kooperativa pojišťovna, a.s., Vienna Insurance Group – grafické znázornění majetkových struktur k 30.09.2022



Pozn. Kooperativa v roce 2013 založila Nadaci „Nadace pojišťovny Kooperativa“. Nadace zřídila Obecně prospěšnou společnost pod názvem „Obecně prospěšná společnost Kooperativy“ – byla zrušena s likvidací ke dni 31.12.2020 (zapsáno v Obchodním rejstříku k 02.11.2021). V roce 2018 založila Nadace ústav **Platforma VIZE 0, z.ú.** V roce 2021 založila **Global Partner, a.s.** (dříve Global Partner ČR, a.s.) **Global Partner Péče, z.ú.**

1) Fúze sloučením mezi Pražská softwarová s.r.o., jako společnosti zanikající a AIS Servis, s.r.o., jako společnosti nástupnické. Rozhodný den fúze byl stanoven 1.1.2022.

ROPO10_11 - Rozvahová aktiva					30.09.2022
Kooperativa pojišťovna, a.s., VIG					
			Údaj nekompensovaný o opravné položky a oprávky Σ	Opravné položky a oprávky	Údaj kompenzovaný o opravné položky a oprávky
	@	1	2	3	
Aktiva celkem Σ	1	97 834 886	5 108 916	92 725 970	
Pohledávky za upsany základní kapitál	2	0	0	0	
Dlouhodobý nehmotný majetek	3	3 269 773	2 529 975	739 798	
z toho goodwill	4	0	0	0	
Investice Σ	5	65 985 436	1 192 683	64 792 752	
Pozemky a stavby	6	2 424 672	1 192 683	1 231 988	
provozní investice	7	1 889 111	1 059 670	829 442	
Investice v podnikatelských seskupeních Σ	8	5 215 960	0	5 215 960	
Podíly v ovládaných osobách	9	4 819 026	0	4 819 026	
Dluhové CP vydané ovládanými osobami a zápůjčky a úv	10	396 934	0	396 934	
Podíly s podstatným vlivem	11	0	0	0	
Dluhové CP vydané os., ve kterých má úč. jedn. podst. vl	12	0	0	0	
Jiné investice Σ	13	58 344 804	0	58 344 804	
Akcie a ostatní CP s proměnlivým výnosem, ostatní podíl	14	6 347 121	0	6 347 121	
Dluhové cenné papíry Σ	15	44 518 178	0	44 518 178	
Dluhové cenné papíry oceňované reálnou hodnotou	16	13 083 804	0	13 083 804	
Dluhové cenné papíry držené do splatnosti	17	31 434 374	0	31 434 374	
Investice v investičních sdruženích	18	0	0	0	
Ostatní zápůjčky a úvěry	19	4 757 346	0	4 757 346	
Depozita u finančních institucí	20	2 603 409	0	2 603 409	
Ostatní investice	21	118 750	0	118 750	
Depozita při aktivním zajištění	22	0	0	0	
Investice životního pojištění, je-li nositelem inv. rizika pojistník	23	7 793 124	0	7 793 124	
Dlužníci Σ	24	8 113 492	537 922	7 575 570	
Pohledávky z operací přímého pojištění Σ	25	1 975 595	537 922	1 437 674	
Pojistníci	26	1 904 475	500 252	1 404 222	
Pojišťovací zprostředkovatelé	27	71 121	37 669	33 452	
Pohledávky z operací zajištění	28	18 736	0	18 736	
Ostatní pohledávky	29	6 119 161	0	6 119 161	
z toho odložená daňová pohledávka	30	5 486 904	0	5 486 904	
Ostatní aktiva Σ	31	1 626 756	848 336	778 420	
Dlouhodobý hm. majetek, jiný než pozemky a stavby, a zás	32	1 463 629	848 336	615 293	
Hotovost na účtech u fin. institucí a hotovost v pokladně	33	163 126	0	163 126	
Jiná aktiva	34	0	0	0	
Přechodné účty aktiv Σ	35	11 046 306	0	11 046 306	
Naběhlé úroky a nájemné	36	0	0	0	
Odložené pořizovací náklady na pojistné smlouvy Σ	37	6 962 634	0	6 962 634	
Odložené pořizovací nákl. na poj. smlouvy v živ. poj.	38	5 362 824	0	5 362 824	
Odložené pořizovací nákl. na poj. smlouvy v neživ. poj.	39	1 599 810	0	1 599 810	
Ostatní přechodné účty aktiv	40	4 083 672	0	4 083 672	
z toho dohadné položky aktivní	41	449 726	0	449 726	

ROPO10_21 - Rozvahová pasiva					30.09.2022
		Hrubá hodnota Σ	Hodnota zajištění	Čistá hodnota	
	@	1	2	3	
Pasiva celkem Σ	1	X	X	92 725 970	
Vlastní kapitál Σ	2	X	X	12 961 590	
Základní kapitál	3	X	X	4 302 129	
z toho změny základního kapitálu	4	X	X	0	
Emisní ážio	5	X	X	134 039	
Rezervní fond na nové ocenění	6	X	X	0	
Ostatní kapitálové fondy	7	X	X	-2 234 231	
z toho oceňovací rozdíly z ocenění reálnou hodnotou	8	X	X	-2 126 634	
Rezervní fond a ostatní fondy ze zisku	9	X	X	185 024	
Nerozdělený zisk nebo neuhrazená ztráta minulých úč. období	10	X	X	8 051 535	
Zisk nebo ztráta běžného účetního období	11	X	X	2 523 094	
Podřízená pasiva	12	X	X	557 001	
Technické rezervy Σ	13	69 905 663	10 406 499	59 499 163	
Rezerva na nezasloužené pojistné Σ	14	7 613 946	1 601 613	6 012 333	
Rezerva na nezasl. pojistné vztahující se k poj. odv. ŽP	15	149 036	16 528	132 508	
Rezerva na nezasl. pojistné vztahující se k poj. odv. NP	16	7 464 910	1 585 085	5 879 825	
Rezerva na životní pojištění	17	35 502 597	0	35 502 597	
Rezerva na pojistná plnění nevyřízených pojistných událostí Σ	18	21 609 476	8 719 796	12 889 681	
Rezerva na pojistná plnění nevyř. pojist. událostí vztahující se k poj. odv. ŽP	19	4 628 323	1 263 651	3 364 672	
Rezerva na pojistná plnění nevyř. pojist. událostí vztahující se k poj. odv. NP	20	16 981 153	7 456 145	9 525 009	
Rezerva na bonusy a slevy Σ	21	3 063 475	85 091	2 978 384	
Rezerva na bonusy a slevy vztahující se k poj. odv. ŽP	22	2 827 602	0	2 827 602	
Rezerva na bonusy a slevy vztahující se k poj. odv. NP	23	235 873	85 091	150 782	
Ostatní technické rezervy Σ	24	2 116 168	0	2 116 168	
Ostatní technické rezervy vztahující se k poj. odv. ŽP	25	2 115 421	0	2 115 421	
Ostatní technické rezervy vztahující se k poj. odv. NP	26	747	0	747	
Technické rezervy u ŽP, kde jsou nositelem inv. rizika pojistníci	27	7 793 124	0	7 793 124	
Rezervy Σ	28	X	X	246 342	
Rezerva na penzijní a podobné závazky	29	X	X	117 342	
Rezerva na daně	30	X	X	0	
Ostatní rezervy	31	X	X	129 000	
Depozita při pasivním zajištění	32	X	X	4 537 370	
Věřitelé Σ	33	X	X	4 078 230	
Závazky z operací přímého pojištění	34	X	X	3 376 073	
Závazky z operací zajištění	35	X	X	194 290	
Závazky z dluhových cenných papírů	36	X	X	0	
z toho směnitelné (konvertibilní) dluhopisy	37	X	X	0	
Závazky vůči finančním institucím	38	X	X	0	
Ostatní závazky	39	X	X	507 867	
z toho daňové závazky a závazky ze sociálního zabezpečení	40	X	X	113 174	
Garanční fond Kanceláře	41	X	X	0	
Fond zábrany škod	42	X	X	0	
Přechodné účty pasiv Σ	43	X	X	3 053 150	
Výdaje příštích období a výnosy příštích období	44	X	X	1 048 489	
Ostatní přechodné účty pasiv	45	X	X	2 004 661	
z toho dohadné položky pasivní	46	X	X	2 004 661	

VYPO20_11 - Technický účet k neživotnímu pojištění
Kooperativa pojišťovna, a.s., Vienna Insurance Group

30.09.2022

	@	1
Výsledek technického účtu k neživotnímu pojištění Σ	1	1 235 323
Zasloužené pojistné, očištěné od zajištění Σ	2	18 290 455
Předepsané pojistné, očištěné od zajištění Σ	3	18 910 994
Předepsané hrubé pojistné	4	24 671 109
Pojistné postoupené zajišťovatelům	5	-5 760 115
Změna stavu rezervy na nezasloužené poj., očištěné od zajiš. Σ	6	-620 539
Změna stavu hrubé výše rezervy na nezasloužené pojistné	7	-1 102 892
Změna stavu rezervy na nezasloužené pojistné, podíl zajišťo.	8	482 354
Převedené výnosy z investic z netechnického účtu	9	544 939
Ostatní technické výnosy, očištěné od zajištění	10	410 127
Náklady na poj. pl. včetně změn TR, očištěné od zajištění Σ	11	-10 671 054
Náklady na pojistná plnění, očištěné od zajištění Σ	12	-9 879 457
Hrubá výše nákladů na pojistná plnění	13	-12 135 989
Náklady na pojistná plnění, podíl zajišťovatelů	14	2 256 533
Změna stavu rezervy na poj. pl., očištěné od zajištění Σ	15	-791 598
Změna stavu hrubé výše rezervy na pojistná plnění	16	-888 175
Změna stavu rezervy na pojistná plnění, podíl zajišťovatelů	17	96 578
Změny stavu ostatních tech. rezerv, očištěné od zajištění	18	99
Bonusy a slevy, očištěné od zajištění	19	-265 129
Čistá výše provozních nákladů Σ	20	-4 075 888
Pořizovací náklady na pojistné smlouvy	21	-4 430 901
Změna stavu časově rozlišených pořizovacích nákladů	22	183 378
Správní režie	23	-850 174
Provize od zajišťovatelů a podíly na ziscích	24	1 021 809
Ostatní technické náklady, očištěné od zajištění	25	-2 998 225

VYPO20_12 - Technický účet k životnímu pojištění

30.09.2022

	@	1
Výsledek technického účtu k životnímu pojištění Σ	1	1 841 092
Zasloužené pojistné, očištěné od zajištění Σ	2	9 906 404
Předepsané pojistné, očištěné od zajištění Σ	3	9 871 648
Předepsané hrubé pojistné	4	11 742 633
Pojistné postoupené zajišťovatelům	5	-1 870 985
Změna stavu rezervy na nezasloužené poj., očištěné od zajiš. Σ	6	34 756
Změna stavu hrubé výše rezervy na nezasloužené pojistné	7	19 968
Změna stavu rezervy na nezasloužené pojistné, podíl zajiš. o.	8	14 788
Výnosy z investic Σ	9	3 779 112
Výnosy z podílů	10	72 507
Výnosy z ostatních investic Σ	11	1 042 915
Výnosy z pozemků a staveb (nemovitosti)	12	803
Výnosy z ostatních investic (mimo nemovitosti)	13	1 042 112
Změny hodnoty investic - výnosy	14	89 593
Výnosy z realizace investic	15	2 574 097
Přírůstky hodnoty investic	16	10 280
Ostatní technické výnosy, očištěné od zajištění	17	97 306
Náklady na poj. pl. včetně změny TR, očištěné od zajištění Σ	18	-7 857 895
Náklady na pojistná plnění, očištěné od zajištění Σ	19	-7 819 913
Hrubá výše nákladů na pojistná plnění	20	-8 599 256
Náklady na pojistná plnění, podíl zajišťovatelů	21	779 343
Změna stavu rezervy na poj. pl., očištěné od zajištění Σ	22	-37 983
Změna stavu hrubé výše rezervy na pojistná plnění	23	-116 972
Změna stavu rezervy na pojistná plnění, podíl zajišťovatelů	24	78 989
Změny stavu ostatních tech. rezerv, očištěné od zajištění Σ	25	4 229 819
Změna stavu rezervy na životní pojištění, očištěná od zajiš. Σ	26	2 456 521
Změna stavu hrubé výše rezervy na životní pojištění	27	2 456 521
Změna stavu rezervy na životní pojištění, podíl zajišťovatelů	28	0
Změna stavu ostat. TR (mimo rez. živ. poj.), očiš. od zajiš.	29	1 773 298
Bonusy a slevy, očištěné od zajištění	30	-2 401 838
Čistá výše provozních nákladů Σ	31	-1 757 904
Pořizovací náklady na pojistné smlouvy	32	-3 267 429
Změna stavu časově rozlišených pořizovacích nákladů	33	1 065 633
Správní režie	34	-497 813
Provize od zajišťovatelů a podíly na ziscích	35	941 705
Náklady na investice Σ	36	-2 655 698
Náklady na správu investic, včetně úroků	37	-81 756
Změna hodnoty investic - náklady	38	-45 398
Náklady spojené s realizací investic	39	-2 528 545
Úbytky hodnoty investic	40	-1 278 065
Ostatní technické náklady, očištěné od zajištění	41	-230 428
Převod výnosů z investic na netechnický účet	42	0

VYPO20_21 - Netechnický účet

30.09.2022

	@	1
Zisk nebo ztráta za účetní období Σ	1	2 523 093
Zisk nebo ztráta z běžné činnosti po zdanění Σ	2	2 523 596
Výsledek technického účtu k neživotnímu pojištění	3	1 235 323
Výsledek technického účtu k životnímu pojištění	4	1 841 092
Výnosy z investic Σ	5	3 946 906
Výnosy z podílů	6	258 574
Výnosy z ostatních investic Σ	7	377 745
Výnosy z pozemků a staveb (nemovitosti)	8	53 165
Výnosy z ostatních investic (mimo nemovitosti)	9	324 579
Změny hodnoty investic - výnosy	10	50 238
Výnosy z realizace investic	11	3 260 349
Převedené výnosy fin. umístění z technického účtu k živ.poj.	12	
Náklady na investice Σ	13	-3 401 966
Náklady na správu investic, včetně úroků	14	-232 231
Změna hodnoty investic - náklady	15	-23 001
Náklady spojené s realizací investic	16	-3 146 734
Převod výnosů z investic na tech. účet k neživ. poj.	17	-544 939
Ostatní výnosy	18	7 448
Ostatní náklady	19	-26 301
Daň z příjmů z běžné činnosti	20	-533 967
Mimořádný zisk nebo ztráta Σ	21	0
Mimořádné výnosy	22	0
Mimořádné náklady	23	0
Daň z příjmů z mimořádné činnosti	24	0
Ostatní daně neuvedené v předcházejících položkách	25	-503