

INFORMACE O POJIŠŤOVNĚ PODLE ZÁKONA Č. 277/2009 SB., O POJIŠŤOVNICTVÍ (ZPOJ), V SOULADU S USTANOVENÍM VYHLÁŠKY ČESKÉ NÁRODNÍ BANKY Č. 306/2016 SB., KTEROU SE PROVÁDĚJÍ NĚKTERÁ USTANOVENÍ ZÁKONA O POJIŠŤOVNICTVÍ (VYHLÁŠKA).

Stav ke dni: 31. 3. 2023
(rozhodný den)

Základní údaje o pojišťovně

Obchodní firma:	Kooperativa pojišťovna, a.s., Vienna Insurance Group
Právní forma:	Akciová společnost
Adresa sídla:	Praha 8, Pobřežní 665/21, PSČ 186 00
Identifikační číslo:	471 16 617
Datum zápisu do obchodního rejstříku:	1. března 1993
Datum zápisu poslední změny v obchodním rejstříku (vč. účelu):	1. ledna 2023 - den vzniku členství v představenstvu - Ing. Jaroslav Kulhánek
Výše základního kapitálu zapsaného v obchodním rejstříku:	4 302 129 000,-
Výše splaceného základního kapitálu:	100 %
Druh, forma, podoba a počet emitovaných akcií:	1 ks kmenové akcie na jméno ve jmenovité hodnotě 94 100,- v zaknihované podobě 1 ks kmenové akcie na jméno ve jmenovité hodnotě 29 500,- v zaknihované podobě 1 ks kmenové akcie na jméno ve jmenovité hodnotě 76 400,- Kč v zaknihované podobě 21 509 ks kmenové akcie na jméno v zaknihované podobě ve jmenovité hodnotě 100 000,- 21 510 ks prioritní akcie na jméno v zaknihované podobě ve jmenovité hodnotě 100 000,- 1 ks kmenové akcie na jméno v zaknihované podobě ve jmenovité hodnotě 29 000,-
Organizační struktura společnosti:	Je přílohou č. 1 tohoto dokumentu

Údaje o členech dozorčí rady

Prof. Elisabeth Stadler – předsedkyně dozorčí rady

Vzdělání: vysokoškolské, Technická univerzita ve Vídni, titul Státem certifikovaný pojištný odborník – matematik.

V pojišťovnictví působí od roku 1983.

Den vzniku členství v dozorčí radě: 1. ledna 2019

Den vzniku funkce: 26. ledna 2019

Souhrnná výše úvěrů /půjček/záruk: 0

Ing. Vladimír Mráz – místopředseda dozorčí rady

Vzdělání: vysokoškolské, ČVUT v Praze.

V pojišťovnictví působí od roku 1968.

Den vzniku členství v dozorčí radě: 1. ledna 2019

Den vzniku funkce: 26. ledna 2019

Souhrnná výše úvěrů /půjček /záruk: 0

Jan Wiesner – člen dozorčí rady

Jan Wiesner je předsedou představenstva Svazu českých a moravských výrobních družstev a viceprezident Hospodářské komory ČR. Další funkce: MVD – předseda představenstva, DA ČR - předseda představenstva, SYBA - prezident, KZPS - předseda a CECOP Brusel - člen výkonného výboru. V pojišťovnictví působí od roku 1993.

Den vzniku členství v dozorčí radě: 1. ledna 2019

Souhrnná výše úvěrů /půjček /záruk: 0

Dr. Ing. Vratislav Kulhánek – člen dozorčí rady

Vzdělání: vysokoškolské, VŠE v Praze a European Business School v Praze.

Od roku 2002 je členem světového výkonného výboru Mezinárodní obchodní komory. Od 1. listopadu 2007 působí jako předseda správní rady společnosti AAA Auto, dále jako prezident Czech Institute of Directors a též působí jako člen výboru Asociace exportérů. V současné době dále působí ve Vědecké radě Vysoké školy ekonomické v Praze. V pojišťovnictví působí od roku 2005.

Den vzniku členství v dozorčí radě: 1. ledna 2019

Souhrnná výše úvěrů /půjček /záruk: 0

Mag. Harald Josef Londer – člen dozorčí rady

Den vzniku členství v dozorčí radě: 1. ledna 2019

Souhrnná výše úvěrů /půjček/záruk: 0

Ing. Tomáš Salomon – člen dozorčí rady

Den vzniku členství v dozorčí radě: 1. ledna 2019

Souhrnná výše úvěrů /půjček/záruk: 0

Ing. Vladimír Dlouhý – člen dozorčí rady

Den vzniku členství v dozorčí radě: 1. ledna 2019

Souhrnná výše úvěrů /půjček/záruk: 0

Ing. Roman Brablec – člen dozorčí rady

Vzdělání: vysokoškolské v oboru zemědělství. V pojišťovnictví působí 16 let.

Ing. Brablec je zároveň členem dozorčí rady Wiener Städtische Wechselseitiger Versicherungsverein Vermögensverwaltung - Vienna Insurance Group a členem dozorčí rady Wiener Re a.d.o. Beograd, Vienna Insurance Group.

Den vzniku členství v dozorčí radě: 1. ledna 2019

Souhrnná výše úvěrů /půjček /záruk: 0

Mgr. Šárka Brúnová – členka dozorčí rady
Den vzniku členství v dozorčí radě: 1. ledna 2019
Souhrnná výše úvěrů /půjček /záruk: 0

Ing. Radmila Dočekalová – členka dozorčí rady
Den vzniku členství v dozorčí radě: 1. ledna 2019
Souhrnná výše úvěrů /půjček/záruk: 0

Jan Růžička – člen dozorčí rady
Vzdělání středoškolské – absolvent Střední zemědělské technické školy v Mělníku a má dlouholeté zkušenosti v oblasti pojišťovnictví a interní obchodní služby. Pan Jan Růžička je zároveň obchodním disponentem Agentury Praha.
Den vzniku členství v dozorčí radě: 1. ledna 2019
Souhrnná výše úvěrů /půjček /záruk: 0

Ing. Daniel Pražan, MBA – člen dozorčí rady
Den vzniku členství v dozorčí radě: 28. ledna 2020
Souhrnná výše úvěrů /půjček /záruk: 0

Mag. Gerhard Lahner – člen dozorčí rady
Vzdělání: vysokoškolské, Ekonomická univerzita Vídeň.
V pojišťovnictví působí od roku 2002.
Den vzniku členství v dozorčí radě: 1. května 2020
Souhrnná výše úvěrů /půjček /záruk: 0

Dkfm. Karl Fink – člen dozorčí rady
Vzdělání: vysokoškolské, Vysoká škola světového obchodu ve Vídni.
V pojišťovnictví působí od roku 1975.
Den vzniku členství v dozorčí radě: 23. dubna 2021
Souhrnná výše úvěrů /půjček /záruk: 0

Hartwig Löger – člen dozorčí rady
Vzdělání: IMEA – Mezinárodní kurz managementu na Univerzitě v St. Gallen, Certifikovaný program pro pojišťovnictví na Vídeňské ekonomické a podnikatelské univerzitě.
V pojišťovnictví působí od roku 1985.
Den vzniku členství v dozorčí radě: 23. dubna 2021
Souhrnná výše úvěrů /půjček /záruk: 0

JUDr. Hana Macháčová – členka dozorčí rady
Den vzniku členství v dozorčí radě: 23. dubna 2021
Souhrnná výše úvěrů /půjček /záruk: 0

Ing. Irena Rohlová, MBA – členka dozorčí rady (za zaměstnance)
Den vzniku členství v dozorčí radě: 1. července 2021
Souhrnná výše úvěrů /půjček /záruk: 0

Ing. Soňa Van Deelenová – členka dozorčí rady
Den vzniku členství v dozorčí radě: 1. září 2021
Souhrnná výše úvěrů /půjček /záruk: 0

Údaje o členech představenstva společnosti

Ing. Martin Diviš, MBA – předseda představenstva

Vzdělání: vysokoškolské, Česká zemědělská univerzita v Praze, obor management a marketing; dále Prague International Business School, postgraduální studium.

V pojišťovnictví působí od roku 1998.

Den vzniku členství v představenstvu: 1. ledna 2021

Den vzniku funkce: 13. ledna 2021

Souhrnná výše úvěrů /půjček/záruk: 0

Jiří Sýkora – člen představenstva

V pojišťovnictví působí od roku 1994.

Den vzniku členství v představenstvu: 1. ledna 2021

Souhrnná výše úvěrů /půjček/záruk: 0

Ing. Jaroslav Kulhánek – člen představenstva

Vzdělání: vysokoškolské, VŠE, obor ekonomie.

V pojišťovnictví působí od roku 1994.

Den vzniku členství v představenstvu: 1. ledna 2023

Souhrnná výše úvěrů /půjček/záruk: 0

Mgr. Filip Král – člen představenstva

Vzdělání: vysokoškolské v oboru matematika.

Den vzniku členství v představenstvu: 1. ledna 2021

Souhrnná výše úvěrů /půjček/záruk: 0

Mgr. Martin Laur – člen představenstva

Vzdělání vysokoškolské v oboru právo.

Den vzniku členství v představenstvu: 1. ledna 2020

Souhrnná výše úvěrů /půjček /záruk: 0

Mag. Christoph Rath – člen představenstva

Vzdělání: vysokoškolské, Universita aplikovaných věd BFI, Fakulta bankovníctví a financí.

V pojišťovnictví působí od roku 2004.

Den vzniku členství v představenstvu: 1. ledna 2020

Souhrnná výše úvěrů /půjček /záruk: 0

Ing. Eva Poláchová – členka představenstva

Den vzniku členství v představenstvu: 1. ledna 2021

Souhrnná výše úvěrů /půjček /záruk: 0

Údaje o složení akcionářů pojišťovny, Údaje o akcionářích pojišťovny

Obchodní firma	Právní forma	Adresa sídla	Podíl na základním kapitálu	Podíl na hlasovacích právech
VIENNA INSURANCE GROUP AG Wiener Versicherung Gruppe	a.s.	Schottenring 30 A-1010 Wien	95,841 %	91,683 %
SVZD GmbH	GmbH	Schottenring 30 A-1010 Wien	1,441 %	2,882 %
Svaz českých a moravských výrobních družstev, Praha		Václavské náměstí 831, 110 00 Praha 1	1,124 %	2,249 %
Česká spořitelna	a.s.	Olbrachtova 1929/62, 140 00 Praha 4	1,593 %	3,186 %

Pojišťovna nemá k uvedenému dni vůči svým akcionářům žádné závazky ani pohledávky. Rovněž nemá zajišťovna k uvedenému dni v aktivech žádné cenné papíry emitované akcionáři a nemá z těchto cenných papírů žádné závazky. K uvedenému dni pojišťovna též nevydala žádné záruky za akcionáře ani žádné záruky od akcionářů nepřijala.

Údaje o struktuře skupiny

Osoby tvořící holding

1. Ovládaná osoba

Společnost Kooperativa pojišťovna, a.s., Vienna Insurance Group se sídlem na adrese Praha 8, Pobřežní 665/21, PSČ 186 00 IČ: 47116617, zapsaná v obchodním rejstříku vedeném Městským soudem v Praze, oddíl B, vložka 1897

Kooperativa je obchodní společnost zabývající se pojišťovnictvím podle zákona č. 277/2009 Sb., o pojišťovnictví, který nabyl účinnosti dne 1. 1. 2010 a který nahradil zákon č. 363/1999 Sb., o pojišťovnictví, jímž bylo pojišťovnictví regulováno do 31. 12. 2009 včetně.

Předmět podnikání je specifikován ve stanovách společnosti a zapsán v obchodním rejstříku.

2. Ovládající osoba

Společnost VIENNA INSURANCE GROUP AG Wiener Versicherung Gruppe se sídlem na adrese Schottenring 30, Wien 1010, Republik Österreich, zapsaná v obchodním rejstříku vedeném obchodním soudem ve Vídni, oddíl FN, vložka 75687 F.

Wiener Versicherung Gruppe je akciová společnost, která provozuje obchod smluvního pojištění. Wiener Versicherung Gruppe vlastní akcie Kooperativy, jejichž souhrnná jmenovitá hodnota činí 95,841 % základního kapitálu a reprezentuje 91,683 % hlasovacích práv.

Předmět podnikání je specifikován ve stanovách společnosti [zde](#).

3. Propojené osoby

Seznam dceřiných společností VIENNA INSURANCE GROUP a Kooperativy pojišťovny dle podílu na základním kapitálu jsou uvedeny ve výroční zprávě Kooperativy pojišťovna, a.s., Vienna Insurance Group.

Grafické znázornění majetkových struktur Kooperativy pojišťovny je přílohou č. 2 tohoto dokumentu.

Údaje o činnosti pojišťovny:

- pojišťovací činnost ve smyslu § 3, odst. 1, písm. (f) zákona č. 277/2009 Sb., o pojišťovnictví, v platném znění (dále jen "zákon o pojišťovnictví")
 - v rozsahu pojistných odvětví životních pojištění uvedených v části A bodech I, II, III, VI, VII a IX přílohy č. 1 k zákonu o pojišťovnictví, a dále
 - v rozsahu pojistných odvětví neživotních pojištění uvedených v části B bodu 1 až 18 přílohy č. 1 k zákonu o pojišťovnictví,
- zajišťovací činnost ve smyslu § 3, odst. 1, písm. (l) zákona o pojišťovnictví pro všechny typy zajišťovacích činností,

Uvedené činnosti pojišťovna k rozhodnému dni skutečně vykonává. Vykonávání těchto činností nebylo pojišťovně Českou národní bankou ani omezeno, ani pozastaveno.

Rozvaha pojišťovny: Je přílohou číslo 3. tohoto dokumentu.

Výkaz zisku a ztráty: Je přílohou číslo 4. tohoto dokumentu.

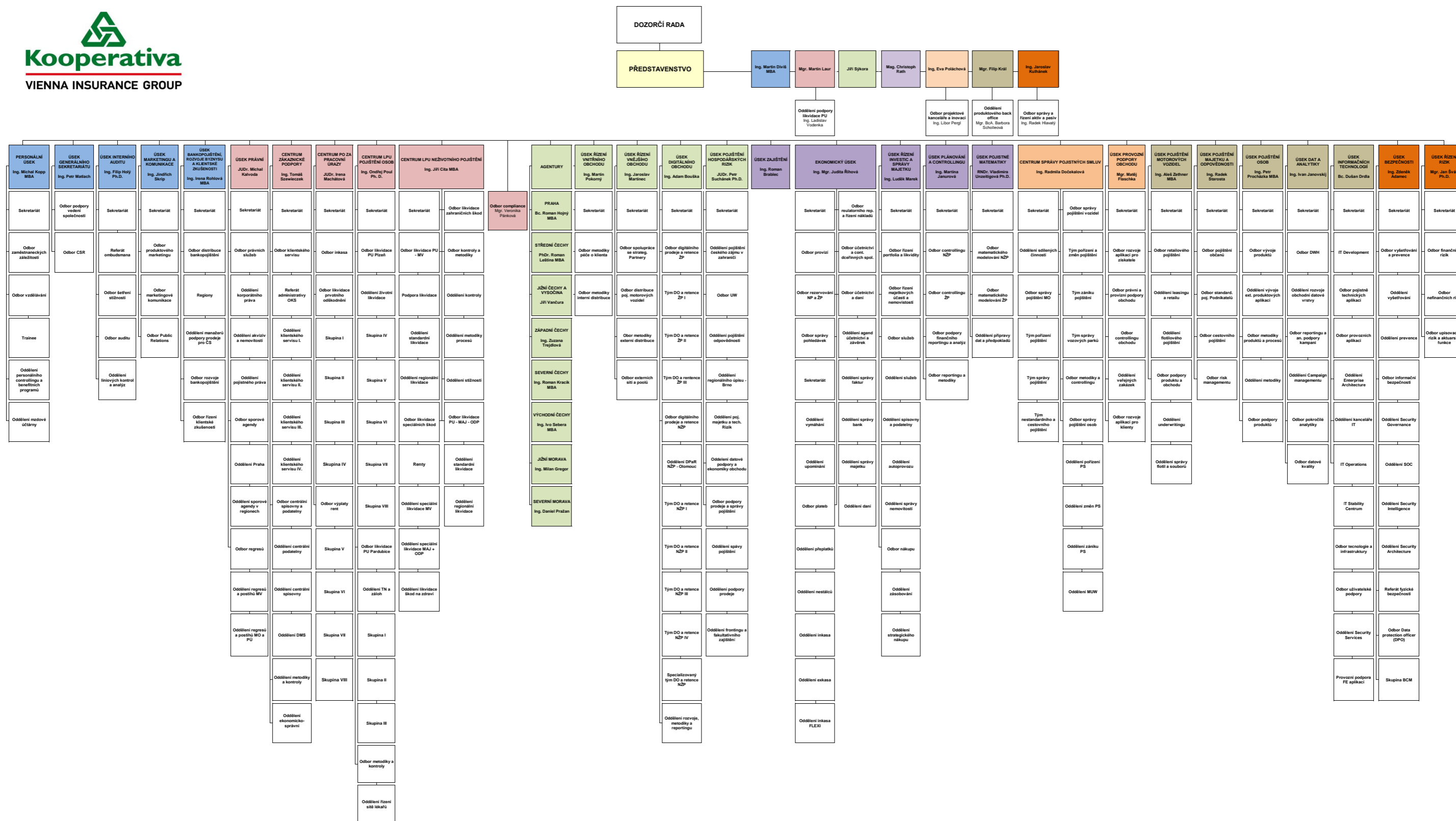
Aktuální poměrové ukazatele pojišťovny k 31. 3. 2023:

Rentabilita průměrných aktiv (ROAA)	100 % * Zisk nebo ztráta za účetní období / Aktiva celkem	3,9 %
Rentabilita průměrného vlastního kapitálu (ROAE)	100 % * Zisk nebo ztráta za účetní období / Vlastní kapitál	26,4 %
Combined ratio v neživotním pojištění	100 % * (náklady na pojistná plnění, včetně změny stavu rezervy na pojistná plnění, očištěných od zajištění + čistá výše provozních nákladů) / zasloužené pojistné, očištěné od zajištění	78,9 %

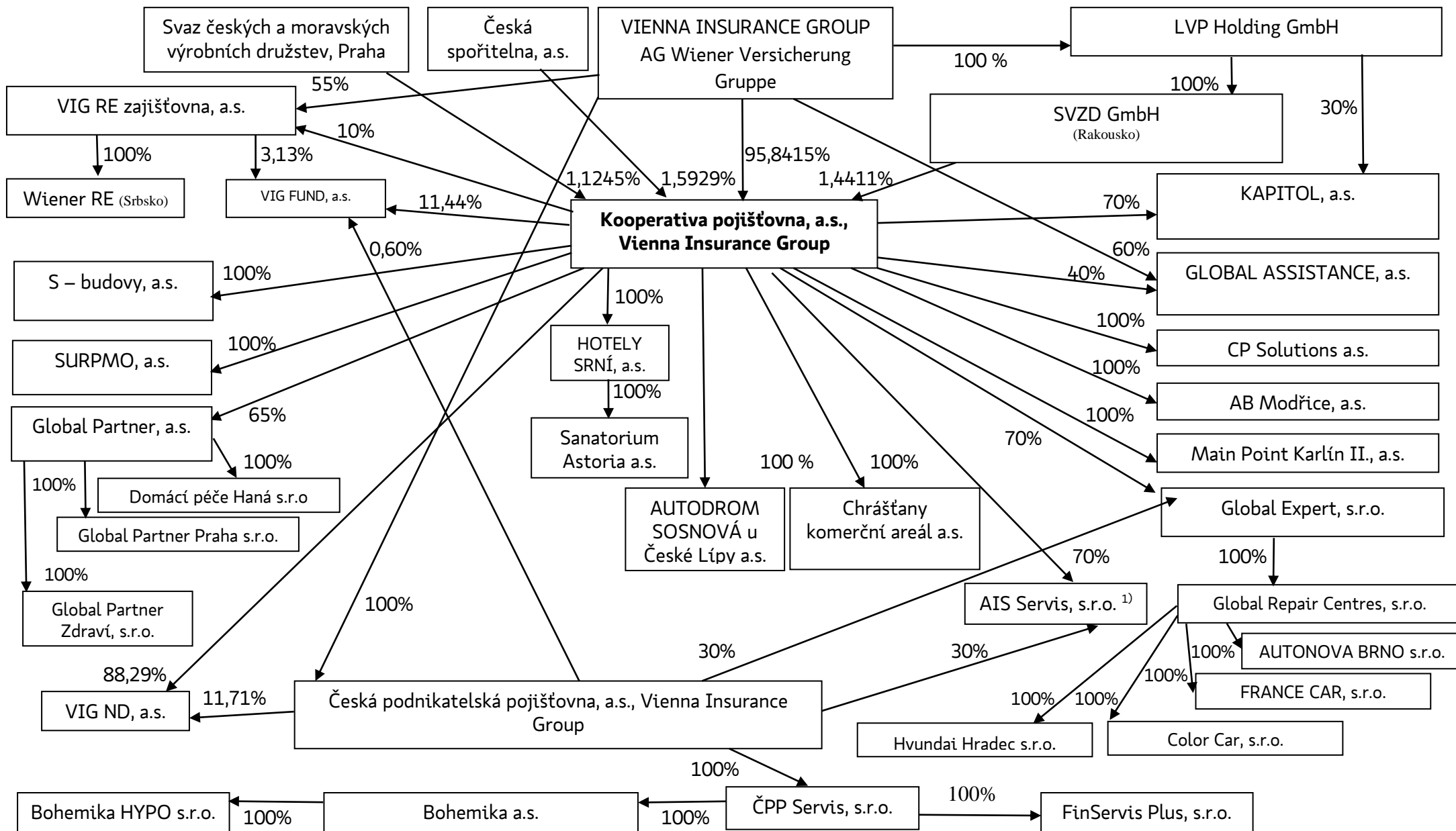
Přílohy:

- Příloha č. 1 - Organizační struktura společnosti
- Příloha č. 2 - Grafické znázornění majetkových struktur
- Příloha č. 3 - Rozvaha pojišťovny
- Příloha č. 4 - Výkaz zisku a ztráty

V Praze dne 4. května 2023



Kooperativa pojišťovna, a.s., Vienna Insurance Group – grafické znázornění majetkových struktur k 31.03.2023



Pozn. Kooperativa v roce 2013 založila Nadaci „Nadace pojišťovny Kooperativa“. Nadace zřídila Obecně prospěšnou společnost pod názvem „Obecně prospěšná společnost Kooperativy“ – byla zrušena s likvidací ke dni 31.12.2020 (zapsáno v Obchodním rejstříku k 02.11.2021). V roce 2018 založila Nadace ústav **Platforma VIZE 0, z.ú.** V roce 2021 založila **Global Partner, a.s.** (dříve Global Partner ČR, a.s.) **Global Partner Péče, z.ú.**

1) Fúze sloučením mezi Pražská softwarová s.r.o., jako společnosti zanikající a AIS Servis, s.r.o., jako společnosti nástupnické. Rozhodný den fúze byl stanoven 1.1.2022.

ROPO10_11 - Rozvahová aktiva				31.03.2023
47116617 - Kooperativa pojišťovna, a.s., Vienna Insurance Group				
			Údaj nekompenzovaný o opravné položky a oprávky Σ	Údaj kompenzovaný o opravné položky a oprávky
	@	1	2	3
Aktiva celkem Σ	1	102 095 009	5 298 800	96 796 209
Pohledávky za upsaný základní kapitál	2	0	0	0
Dlouhodobý nehmotný majetek	3	3 533 751	2 709 358	824 392
z toho goodwill	4	0	0	0
Investice Σ	5	68 505 248	1 214 473	67 290 775
Pozemky a stavby	6	2 831 290	1 214 473	1 616 817
provozní investice	7	2 023 298	1 152 716	870 582
Investice v podnikatelských seskupeních Σ	8	5 258 199	0	5 258 199
Podíly v ovládaných osobách	9	4 893 867	0	4 893 867
Dluhové CP vydané ovládanými osobami a zápůjčky a úvěry těmto osobám	10	364 332	0	364 332
Podíly s podstatným vlivem	11	0	0	0
Dluhové CP vydané os., ve kterých má úč. jedn. podst. vliv	12	0	0	0
Jiné investice Σ	13	60 415 760	0	60 415 760
Akcie a ostatní CP s proměnlivým výnosem, ostatní podíly	14	3 573 631	0	3 573 631
Dluhové cenné papíry Σ	15	49 902 753	0	49 902 753
Dluhové cenné papíry oceňované reálnou hodnotou	16	18 092 802	0	18 092 802
Dluhové cenné papíry držené do splatnosti	17	31 809 951	0	31 809 951
Investice v investičních sdruženích	18	0	0	0
Ostatní zápůjčky a úvěry	19	2 807 259	0	2 807 259
Depozita u finančních institucí	20	3 988 839	0	3 988 839
Ostatní investice	21	143 278	0	143 278
Depozita při aktivním zajištění	22	0	0	0
Investice životního pojištění, je-li nositelem inv. rizika pojistník	23	8 144 483	0	8 144 483
Dlužníci Σ	24	8 567 070	489 248	8 077 821
Pohledávky z operací přímého pojištění Σ	25	2 242 100	489 248	1 752 851
Pojistníci	26	2 187 228	451 484	1 735 744
Pojišťovací zprostředkovatelé	27	54 872	37 765	17 107
Pohledávky z operací zajištění	28	17 298	0	17 298
Ostatní pohledávky	29	6 307 672	0	6 307 672
z toho odložená daňová pohledávka	30	5 714 910	0	5 714 910
Ostatní aktiva Σ	31	1 981 729	885 720	1 096 009
Dlouhodobý hm. majetek, jiný než pozemky a stavby, a zásoby	32	1 683 959	885 720	798 238
Hotovost na účtech u fin. institucí a hotovost v pokladně	33	297 771	0	297 771
Jiná aktiva	34	0	0	0
Přechodné účty aktiv Σ	35	11 362 729	0	11 362 729
Naběhlé úroky a nájemné	36	0	0	0
Odložené pořízovací náklady na pojistné smlouvy Σ	37	8 176 233	0	8 176 233
Odložené pořízovací nákl. na poj. smlouvy v živ. poj.	38	6 567 403	0	6 567 403
Odložené pořízovací nákl. na poj. smlouvy v neživ. poj.	39	1 608 830	0	1 608 830
Ostatní přechodné účty aktiv	40	3 186 495	0	3 186 495
z toho dohadné položky aktivní	41	422 514	0	422 514

ROPO10_21 - Rozvahová pasiva				31.03.2023
		Hrubá hodnota Σ	Hodnota zajištění	Čistá hodnota
	@	1	2	3
Pasiva celkem Σ	1	X	X	96 796 209
Vlastní kapitál Σ	2	X	X	15 795 863
Základní kapitál	3	X	X	4 302 129
z toho změny základního kapitálu	4	X	X	0
Emisní ážio	5	X	X	134 039
Rezervní fond na nové ocenění	6	X	X	0
Ostatní kapitálové fondy	7	X	X	-1 315 958
z toho oceňovací rozdíly z ocenění reálnou hodnotou	8	X	X	-1 208 362
Rezervní fond a ostatní fondy ze zisku	9	X	X	123 397
Nerozdělený zisk nebo neuhrazená ztráta minulých úč. období	10	X	X	11 465 317
Zisk nebo ztráta běžného účetního období	11	X	X	1 086 939
Podřízená pasiva	12	X	X	556 849
Technické rezervy Σ	13	68 447 106	10 287 471	58 159 635
Rezerva na nezasloužené pojistné Σ	14	8 261 489	1 876 390	6 385 099
Rezerva na nezasl. pojistné vztahující se k poj. odv. ŽP	15	173 917	18 831	155 086
Rezerva na nezasl. pojistné vztahující se k poj. odv. NP	16	8 087 572	1 857 559	6 230 013
Rezerva na životní pojištění	17	34 445 892	0	34 445 892
Rezerva na pojistná plnění nevyřízených pojistných událostí Σ	18	20 632 863	8 282 940	12 349 923
Rezerva na pojistná plnění nevyř. pojist. událostí vztahující se k poj. odv. ŽP	19	4 519 639	1 228 285	3 291 353
Rezerva na pojistná plnění nevyř. pojist. událostí vztahující se k poj. odv. NP	20	16 113 224	7 054 655	9 058 570
Rezerva na bonusy a slevy Σ	21	3 616 347	128 141	3 488 206
Rezerva na bonusy a slevy vztahující se k poj. odv. ŽP	22	3 262 275	0	3 262 275
Rezerva na bonusy a slevy vztahující se k poj. odv. NP	23	354 072	128 141	225 931
Ostatní technické rezervy Σ	24	1 490 516	0	1 490 516
Ostatní technické rezervy vztahující se k poj. odv. ŽP	25	1 489 829	0	1 489 829
Ostatní technické rezervy vztahující se k poj. odv. NP	26	687	0	687
Technické rezervy u ŽP, kde jsou nositelem inv. rizika pojistníci	27	8 144 483	0	8 144 483
Rezervy Σ	28	X	X	251 270
Rezerva na penzijní a podobné závazky	29	X	X	95 337
Rezerva na daně	30	X	X	0
Ostatní rezervy	31	X	X	155 933
Depozita při pasivním zajištění	32	X	X	4 434 051
Věřitelé Σ	33	X	X	5 950 445
Závazky z operací přímého pojištění	34	X	X	5 208 577
Závazky z operací zajištění	35	X	X	167 784
Závazky z dluhových cenných papírů	36	X	X	0
z toho směnitelné (konvertibilní) dluhopisy	37	X	X	0
Závazky vůči finančním institucím	38	X	X	0
Ostatní závazky	39	X	X	574 084
z toho daňové závazky a závazky ze sociálního zabezpečení	40	X	X	153 722
Garanční fond Kanceláře	41	X	X	0
Fond zábrany škod	42	X	X	0
Přechodné účty pasiv Σ	43	X	X	3 503 615
Výdaje příštích období a výnosy příštích období	44	X	X	1 198 730
Ostatní přechodné účty pasiv	45	X	X	2 304 885
z toho dohadné položky pasivní	46	X	X	2 304 885

VYPO20_11 - Technický účet k neživotnímu pojištění			31.03.2023
47116617 - Kooperativa pojišťovna, a.s., Vienna Insurance Group			
		@	1
	Výsledek technického účtu k neživotnímu pojištění Σ	1	120 505
	Zasloužené pojistné, očištěné od zajištění Σ	2	6 526 460
	Předepsané pojistné, očištěné od zajištění Σ	3	7 070 672
	Předepsané hrubé pojistné	4	9 510 466
	Pojistné postoupené zajišťovatelům	5	-2 439 794
	Změna stavu rezervy na nezasloužené poj., očištěné od zajiš. Σ	6	-544 212
	Změna stavu hrubé výše rezervy na nezasloužené pojistné	7	-1 219 673
	Změna stavu rezervy na nezasloužené pojistné, podíl zajišťo.	8	675 461
	Převedené výnosy z investic z netechnického účtu	9	-214 050
	Ostatní technické výnosy, očištěné od zajištění	10	198 842
	Náklady na poj. pl. včetně změny TR, očištěné od zajištění Σ	11	-3 793 339
	Náklady na pojistná plnění, očištěné od zajištění Σ	12	-3 954 268
	Hrubá výše nákladů na pojistná plnění	13	-4 608 649
	Náklady na pojistná plnění, podíl zajišťovatelů	14	654 381
	Změna stavu rezervy na poj. pl., očištěné od zajištění Σ	15	160 929
	Změna stavu hrubé výše rezervy na pojistná plnění	16	97 151
	Změna stavu rezervy na pojistná plnění, podíl zajišťovatelů	17	63 777
	Změny stavu ostatních tech. rezerv, očištěné od zajištění	18	29
	Bonusy a slevy, očištěné od zajištění	19	-114 715
	Čistá výše provozních nákladů Σ	20	-1 369 272
	Požizovací náklady na pojistné smlouvy	21	-1 609 119
	Změna stavu časově rozlišených pořizovacích nákladů	22	96 188
	Správní režie	23	-222 629
	Provize od zajišťovatelů a podíly na ziscích	24	366 288
	Ostatní technické náklady, očištěné od zajištění	25	-1 113 451

VYPO20_12 - Technický účet k životnímu pojištění			31.03.2023
		@	1
Výsledek technického účtu k životnímu pojištění Σ	1	1 196 163	
Zasloužené pojistné, očištěné od zajištění Σ	2	3 545 688	
Předepsané pojistné, očištěné od zajištění Σ	3	3 528 335	
Předepsané hrubé pojistné	4	4 183 196	
Pojistné postoupené zajišťovatelům	5	-654 861	
Změna stavu rezervy na nezasloužené poj., očištěné od zajiš. Σ	6	17 353	
Změna stavu hrubé výše rezervy na nezasloužené pojistné	7	-5	
Změna stavu rezervy na nezasloužené pojistné, podíl zajišřo.	8	17 358	
Výnosy z investic Σ	9	1 831 265	
Výnosy z podílů	10	884	
Výnosy z ostatních investic Σ	11	487 821	
Výnosy z pozemků a staveb (nemovitosti)	12	0	
Výnosy z ostatních investic (mimo nemovitosti)	13	487 821	
Změny hodnoty investic - výnosy	14	796	
Výnosy z realizace investic	15	1 341 764	
Přírůstky hodnoty investic	16	157 329	
Ostatní technické výnosy, očištěné od zajištění	17	44 911	
Náklady na poj. pl. včetně změny TR, očištěné od zajištění Σ	18	-2 494 891	
Náklady na pojistná plnění, očištěné od zajištění Σ	19	-2 556 311	
Hrubá výše nákladů na pojistná plnění	20	-2 840 911	
Náklady na pojistná plnění, podíl zajišťovatelů	21	284 599	
Změna stavu rezervy na poj. pl., očištěné od zajištění Σ	22	61 421	
Změna stavu hrubé výše rezervy na pojistná plnění	23	24 020	
Změna stavu rezervy na pojistná plnění, podíl zajišťovatelů	24	37 400	
Změny stavu ostatních tech. rezerv, očištěné od zajištění Σ	25	234 133	
Změna stavu rezervy na životní pojištění, očištěná od zajiš. Σ	26	392 841	
Změna stavu hrubé výše rezervy na životní pojištění	27	392 841	
Změna stavu rezervy na životní pojištění, podíl zajišťovatelů	28	0	
Změna stavu ostat. TR (mimo rez. živ. poj.), očiš. od zajiš.	29	-158 708	
Bonusy a slevy, očištěné od zajištění	30	-225 427	
Čistá výše provozních nákladů Σ	31	-540 889	
Požizovací náklady na pojistné smlouvy	32	-952 739	
Změna stavu časově rozlišených pořizovacích nákladů	33	225 929	
Správní režie	34	-120 458	
Provize od zajišťovatelů a podíly na ziscích	35	306 378	
Náklady na investice Σ	36	-1 212 496	
Náklady na správu investic, včetně úroků	37	-136 266	
Změna hodnoty investic - náklady	38	-3 233	
Náklady spojené s realizací investic	39	-1 072 998	
Úbytky hodnoty investic	40	-64 633	
Ostatní technické náklady, očištěné od zajištění	41	-78 828	
Převod výnosů z investic na netechnický účet	42	0	

VYPO20_21 - Netechnický účet			31.03.2023
		@	1
	Zisk nebo ztráta za účetní období Σ	1	1 086 939
	Zisk nebo ztráta z běžné činnosti po zdanění Σ	2	1 086 939
	Výsledek technického účtu k neživotnímu pojištění	3	120 505
	Výsledek technického účtu k životnímu pojištění	4	1 196 163
	Výnosy z investic Σ	5	2 599 999
	Výnosy z podílů	6	1 340
	Výnosy z ostatních investic Σ	7	134 484
	Výnosy z pozemků a staveb (nemovitosti)	8	16 564
	Výnosy z ostatních investic (mimo nemovitosti)	9	117 919
	Změny hodnoty investic - výnosy	10	10 401
	Výnosy z realizace investic	11	2 453 774
	Převedené výnosy fin. umístění z technického účtu k živ.poj.	12	
	Náklady na investice Σ	13	-2 814 049
	Náklady na správu investic, včetně úroků	14	-109 012
	Změna hodnoty investic - náklady	15	-27 643
	Náklady spojené s realizací investic	16	-2 677 395
	Převod výnosů z investic na tech. účet k neživ. poj.	17	214 050
	Ostatní výnosy	18	5 481
	Ostatní náklady	19	-8 681
	Daň z příjmů z běžné činnosti	20	-226 530
	Mimořádný zisk nebo ztráta Σ	21	0
	Mimořádné výnosy	22	0
	Mimořádné náklady	23	0
	Daň z příjmů z mimořádné činnosti	24	0
	Ostatní daně neuvedené v předcházejících položkách	25	0