

INFORMACE O POJIŠŤOVNĚ PODLE ZÁKONA Č. 277/2009 SB., O POJIŠŤOVNICTVÍ (ZPOJ), V SOULADU S USTANOVENÍM VYHLÁŠKY ČESKÉ NÁRODNÍ BANKY Č. 306/2016 SB., KTEROU SE PROVÁDĚJÍ NĚKTERÁ USTANOVENÍ ZÁKONA O POJIŠŤOVNICTVÍ (VYHLÁŠKA).

Stav ke dni: 30. 6. 2020
(rozhodný den)

Základní údaje o pojišťovně

Obchodní firma:	Kooperativa pojišťovna, a.s., Vienna Insurance Group
Právní forma:	Akciová společnost
Adresa sídla:	Praha 8, Pobřežní 665/21, PSČ 186 00
Identifikační číslo:	471 16 617
Datum zápisu do obchodního rejstříku:	1. března 1993
Datum zápisu poslední změny v obchodním rejstříku (vč. účelu):	21. února 2020 – zapsáno členství Ing. Daniela Pražana v dozorčí radě k 28. lednu 2020
Výše základního kapitálu zapsaného v obchodním rejstříku:	4 302 129 000,-
Výše splaceného základního kapitálu:	100 %
Druh, forma, podoba a počet emitovaných akcií:	<ul style="list-style-type: none"> • 1 ks kmenové akcie na jméno ve jmenovité hodnotě 94 100,- v zaknihované podobě • 1 ks kmenové akcie na jméno ve jmenovité hodnotě 29 500,- v zaknihované podobě • 1 ks kmenové akcie na jméno ve jmenovité hodnotě 76 400,- Kč v zaknihované podobě • 21 509 ks kmenové akcie na jméno v zaknihované podobě ve jmenovité hodnotě 100 000,- • 21 510 ks prioritní akcie na jméno v zaknihované podobě ve jmenovité hodnotě 100 000,- • 1 ks kmenové akcie na jméno v zaknihované podobě ve jmenovité hodnotě 29 000,-
Organizační struktura společnosti	Je přílohou č. 1 tohoto dokumentu

Údaje o členech dozorčí rady

Prof. Elisabeth Stadler – předsedkyně dozorčí rady

Prof. Elisabeth Stadler vystudovala pojistnou matematiku na Technické univerzitě ve Vídni.

Od září 2014 zastávala funkci generální ředitelky Donau Versicherung a od roku 2016 je v čele skupiny VIG.

Den vzniku členství v dozorčí radě: 1. ledna 2019

Den vzniku funkce: 26. ledna 2019

Souhrnná výše úvěrů /půjček/záruk: 0

JUDr. Rostislav Dvořák – místopředseda dozorčí rady

Absolvoval Právnickou fakultu Masarykovy univerzity v Brně. Pan Dvořák je členem statutárního orgánu společností: Hospodářská komora České republiky, Okresní hospodářská komora Jihlava a členem dozorčí rady společnosti REALCOOP s.r.o.

Den vzniku členství v dozorčí radě: 1. ledna 2019

Den vzniku funkce: 26. ledna 2019

Souhrnná výše úvěrů /půjček /záruk: 0

Ing. Vladimír Mráz – místopředseda dozorčí rady

Působil celkem v 18 společnostech. Nyní působí v 6 společnostech, zejména v Kooperativě pojišťovně, a.s., Vienna Insurance Group, Nadačním fondu pro podporu vzdělávání v pojišťovnictví a Pojišťovně České spořitelny, a.s., Vienna Insurance Group

Den vzniku členství v dozorčí radě: 1. ledna 2019

Den vzniku funkce: 26. ledna 2019

Souhrnná výše úvěrů /půjček /záruk: 0

Jan Wiesner – člen dozorčí rady

Jan Wiesner je předsedou představenstva Svazu českých a moravských výrobních družstev a viceprezident Hospodářské komory ČR.

Další funkce: MVD – předseda představenstva, DA ČR - předseda představenstva, SYBA - prezident, KZPS - předseda a CECOP Brusel - člen výkonného výboru.

Den vzniku členství v dozorčí radě: 1. ledna 2019

Souhrnná výše úvěrů /půjček /záruk: 0

Dr. Ing. Vratislav Kulhánek – člen dozorčí rady

Vystudoval Vysokou školu ekonomickou a European Business School v Praze. Od roku 2002 je členem světového výkonného výboru Mezinárodní obchodní komory. Od 1. listopadu 2007 působí jako předseda správní rady společnosti AAA Auto, dále jako prezident Czech Institute of Directors a též působí jako člen výboru Asociace exportérů. V současné době dále působí ve Vědecké radě Vysoké školy ekonomické v Praze.

Den vzniku členství v dozorčí radě: 1. ledna 2019

Souhrnná výše úvěrů /půjček /záruk: 0

Mag. Robert Lasshofer – člen dozorčí rady

V roce 1983 vstoupil do Bank Austria AG, kde byl současně činný také v Union Versicherung AG. Od roku 1993 byl výkonným (obchodním) ředitelem finanční distribuční společnosti. V roce 1998 byl jmenován předsedou pojišťovny Donau Versicherung. Roku 1999 byl členem představenstva Wiener Städtische Versicherung AG. Od 3. srpna 2010 řídí jako předseda (CEO) a generální ředitel pojišťovny Wiener Städtische Versicherung AG.

Den vzniku členství v dozorčí radě: 1. ledna 2019

Souhrnná výše úvěrů /půjček/záruk: 0

Mag. Harald Josef Londer – člen dozorčí rady

Den vzniku členství v dozorčí radě: 1. ledna 2019

Souhrnná výše úvěrů /půjček/záruk: 0

Ing. Tomáš Salomon – člen dozorčí rady

Den vzniku členství v dozorčí radě: 1. ledna 2019

Souhrnná výše úvěrů /půjček/záruk: 0

Ing. Vladimír Dlouhý – člen dozorčí rady

Den vzniku členství v dozorčí radě: 1. ledna 2019

Souhrnná výše úvěrů /půjček/záruk: 0

Ing. Roman Brablec – člen dozorčí rady

Vzdělání: vysokoškolské v oboru zemědělství. V pojišťovnictví působí 16 let.

Ing. Brablec je zároveň členem dozorčí rady Wiener Städtische Wechselseitiger Versicherungsverein-Vermögensverwaltung - Vienna Insurance Group a členem dozorčí rady Wiener Re a.d.o. Beograd, Vienna Insurance Group

Den vzniku členství v dozorčí radě: 1. ledna 2019

Souhrnná výše úvěrů /půjček /záruk: 0

Mgr. Šárka Brúnová – členka dozorčí rady

Den vzniku členství v dozorčí radě: 1. ledna 2019

Souhrnná výše úvěrů /půjček /záruk: 0

Ing. Radmila Dočekalová – členka dozorčí rady

Den vzniku členství v dozorčí radě: 1. ledna 2019

Souhrnná výše úvěrů /půjček/záruk: 0

Jan Růžička – člen dozorčí rady

Vzdělání středoškolské – absolvent Střední zemědělské technické školy v Mělníku a má dlouholeté zkušenosti v oblasti pojišťovnictví a interní obchodní služby. Pan Jan Růžička je zároveň obchodním disponentem Agentury Praha.

Den vzniku členství v dozorčí radě: 1. ledna 2019

Souhrnná výše úvěrů /půjček /záruk: 0

Ing. Daniel Pražan, MBA – člen dozorčí rady

Den vzniku členství v dozorčí radě: 28. ledna 2020

Souhrnná výše úvěrů /půjček /záruk: 0

Údaje o členech představenstva společnosti

Ing. Martin Diviš, MBA – předseda představenstva

Vzdělání: vysokoškolské v oboru management a marketing.

Ing. Martin Diviš, MBA je rovněž předsedou dozorčí rady České podnikatelské pojišťovny, a.s., Vienna Insurance Group. V pojišťovnictví působí od roku 1998.

Den vzniku členství v představenstvu: 1. ledna 2016

Den vzniku funkce: 1. ledna 2016

Souhrnná výše úvěrů /půjček/záruk: 0

Jiří Sýkora – člen představenstva

V pojišťovnictví působí od roku 1994.

Den vzniku členství: 1. ledna 2016

Souhrnná výše úvěrů /půjček/záruk: 0

Ing. Jaroslav Kulhánek – člen představenstva

Vzdělání: vysokoškolské v oboru ekonomie.

Ing. Jaroslav Kulhánek je zároveň členem představenstva České podnikatelské pojišťovny, a.s., Vienna Insurance Group. V pojišťovnictví působí od roku 1994 dosud.

Den vzniku členství v představenstvu: 1. července 2018

Souhrnná výše úvěrů /půjček/záruk: 0

Ing. Tomáš Vaníček, MBA – člen představenstva

Vzdělání: vysokoškolské v oboru ekonomie.

Den vzniku členství v představenstvu: 1. července 2018

Souhrnná výše úvěrů /půjček/záruk: 0

Mgr. Filip Král – člen představenstva

Vzdělání: vysokoškolské v oboru matematika

Den vzniku členství v představenstvu: 1. července 2018

Souhrnná výše úvěrů /půjček/záruk: 0

Mgr. Martin Laur – člen představenstva

Vzdělání vysokoškolské v oboru právo.

Den vzniku členství v představenstvu: 1. ledna 2020

Souhrnná výše úvěrů /půjček /záruk: 0

Mag. Christoph Rath – člen představenstva

Den vzniku členství v představenstvu: 1. ledna 2020

Souhrnná výše úvěrů /půjček /záruk: 0

Údaje o složení akcionářů pojišťovny, Údaje o akcionářích pojišťovny

Obchodní firma	Právní forma	Adresa sídla	Podíl na základním kapitálu	Podíl na hlasovacích právech
VIENNA INSURANCE GROUP AG Wiener Versicherung Gruppe	a.s.	Schottenring 30 A-1010 Wien	95,841 %	91,683 %
SVZD GmbH	GmbH	Schottenring 30 A-1010 Wien	1,441 %	2,882 %
Svaz českých a moravských výrobních družstev, Praha		Václavské náměstí 831, 110 00 Praha 1	1,124 %	2,249 %
Česká spořitelna	a.s.	Olbrachtova 1929/62, 140 00 Praha 4,	1,593 %	3,186 %

Pojišťovna nemá k uvedenému dni vůči svým akcionářům žádné závazky ani pohledávky. Rovněž nemá zajišťovna k uvedenému dni v aktivech žádné cenné papíry emitované akcionáři a nemá z těchto cenných papírů žádné závazky. K uvedenému dni pojišťovna též nevydala žádné záruky za akcionáře ani žádné záruky od akcionářů nepřijala.

Údaje o struktuře skupiny

Osoby tvořící holding

1. Ovládaná osoba

Společnost Kooperativa pojišťovna, a.s., Vienna Insurance Group se sídlem na adrese Praha 8, Pobřežní 665/21, PSČ 186 00 IČ: 47116617, zapsaná v obchodním rejstříku vedeném Městským soudem v Praze, oddíl B, vložka 1897

Kooperativa je obchodní společnost zabývající se pojišťovnictvím podle zákona č. 277/2009 Sb., o pojišťovnictví, který nabyl účinnosti dne 1. 1. 2010 a který nahradil zákon č. 363/1999 Sb., o pojišťovnictví, jímž bylo pojišťovnictví regulováno do 31. 12. 2009 včetně.

Předmět podnikání je specifikován ve stanovách společnosti a zapsán v obchodním rejstříku.

2. Ovládající osoba

Společnost VIENNA INSURANCE GROUP AG Wiener Versicherung Gruppe se sídlem na adrese Schottenring 30, Wien 1010, Republik Österreich, zapsaná v obchodním rejstříku vedeném obchodním soudem ve Vídni, oddíl FN, vložka 75687 F.

Wiener Versicherung Gruppe je akciová společnost, která provozuje obchod smluvního pojištění. Wiener Versicherung Gruppe vlastní akcie Kooperativy, jejichž souhrnná jmenovitá hodnota činí 95,841 % základního kapitálu a reprezentuje 91,683 % hlasovacích práv.

Předmět podnikání je specifikován ve stanovách společnosti [zde](#)

3. Propojené osoby

Seznam dceřiných společností VIENNA INSURANCE GROUP a Kooperativy pojišťovny dle podílu na základním kapitálu jsou uvedeny ve výroční zprávě Kooperativy pojišťovna, a.s., Vienna Insurance Group.

Pro kompletní seznam klikněte: [zde](#)

Grafické znázornění majetkových struktur Kooperativy pojišťovny je přílohou č. 2 tohoto dokumentu.

Údaje o činnosti pojišťovny:

- pojišťovací činnost ve smyslu § 3, odst. 1, písm. (f) zákona č. 277/2009 Sb., o pojišťovnictví, v platném znění (dále jen "zákon o pojišťovnictví")
 - v rozsahu pojistných odvětví životních pojištění uvedených v části A bodech I, II, III, VI, VII a IX přílohy č. 1 k zákonu o pojišťovnictví, a dále
 - v rozsahu pojistných odvětví neživotních pojištění uvedených v části B bodu 1 až 18 přílohy č. 1 k zákonu o pojišťovnictví,
- zajišťovací činnost ve smyslu § 3, odst. 1, písm. (l) zákona o pojišťovnictví pro všechny typy zajišťovacích činností,

Uvedené činnosti pojišťovna k rozhodnému dni skutečně vykonává. Vykonávání těchto činností nebylo pojišťovně Českou národní bankou ani omezeno, ani pozastaveno.

Rozvaha pojišťovny: Je přílohou číslo 3. tohoto dokumentu.

Výkaz zisku a ztráty: Je přílohou číslo 4. tohoto dokumentu.

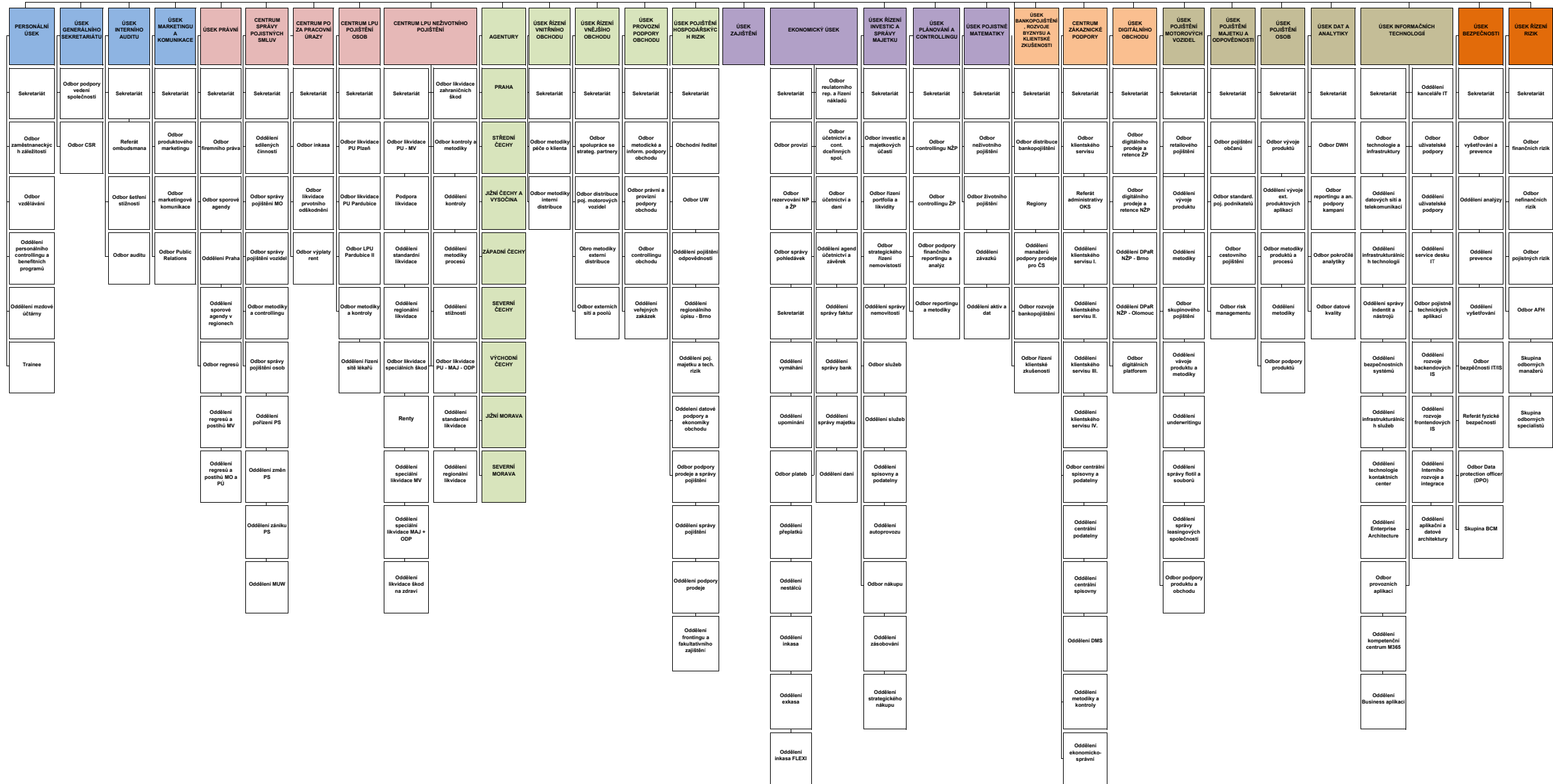
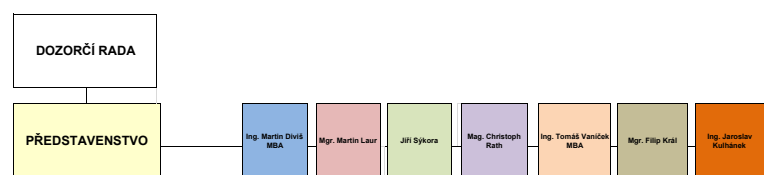
Aktuální poměrové ukazatele pojišťovny k 30. 6. 2020:

Rentabilita průměrných aktiv (ROAA)	100 % * Zisk nebo ztráta za účetní období / Aktiva celkem	3,9 %
Rentabilita průměrného vlastního kapitálu (ROAE)	100 % * Zisk nebo ztráta za účetní období / Vlastní kapitál	19,6 %
Combined ratio v neživotním pojištění	100 % * (náklady na pojistná plnění, včetně změny stavu rezervy na pojistná plnění, očištěných od zajištění + čistá výše provozních nákladů) / zasloužené pojistné, očištěné od zajištění	78,7 %

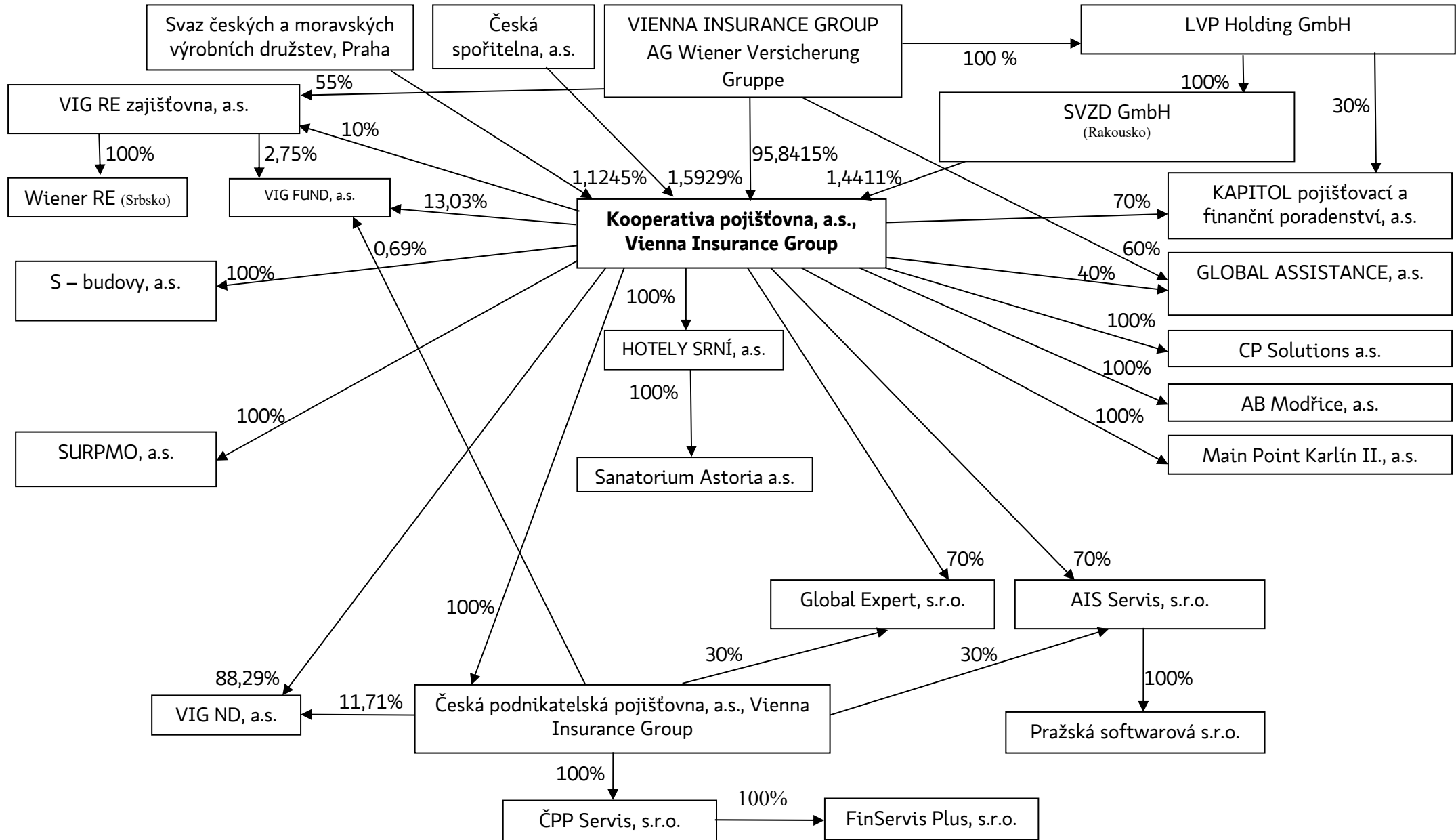
Přílohy:

- Příloha č. 1 – Organizační struktura společnosti
- Příloha č. 2 – Grafické znázornění majetkových struktur
- Příloha č. 3 – Rozvaha pojišťovny
- Příloha č. 4 – Výkaz zisku a ztráty

V Praze dne 4. srpna 2020



Kooperativa pojišťovna, a.s., Vienna Insurance Group – grafické znázornění majetkových struktur k 30.06.2020



Pozn. Kooperativa v roce 2013 založila Nadaci „Nadace pojišťovny Kooperativa“. Nadace zřídila Obecně prospěšnou společnost pod názvem „Obecně prospěšná společnost Kooperativy“. V roce 2018 založila Nadace ústav Platforma VIZE 0, z.ú.

Rozvaha pojišťovny

30.06.2020

Kooperativa pojišťovna, a.s., VIG

< 1 > Rozvahová aktiva ~ ROPO10_11

		Údaj nekompenzovaný o opravné položky a oprávky	Opravné položky a oprávky	Údaj kompenzovaný o opravné položky a oprávky
	@	1	2	3
Aktiva celkem	1	102 123 269	4 507 768	97 615 501
Pohledávky za upsaný základní kapitál	2	0	0	0
Dlouhodobý nehmotný majetek	3	2 366 773	1 843 350	523 423
z toho goodwill	4	0	0	0
Investice	5	76 888 135	1 199 730	75 688 405
Pozemky a stavby	6	2 572 673	1 199 730	1 372 943
provozní investice	7	2 296 950	1 191 675	1 105 274
Investice v podnikatelských seskupeních	8	8 370 769	0	8 370 769
Podíly v ovládaných osobách	9	7 770 930	0	7 770 930
Dluhové CP vydané ovládanými osobami a zápůjčky a úvěry těmto osobám	10	525 577	0	525 577
Podíly s podstatným vlivem	11	74 262	0	74 262
Dluhové CP vydané os., ve kterých má úč. jedn. podst. vliv	12	0	0	0
Jiné investice	13	65 944 693	0	65 944 693
Akcie a ostatní CP s proměnlivým výnosem, ostatní podíly	14	6 651 438	0	6 651 438
Dluhové cenné papíry	15	54 367 433	0	54 367 433
Dluhové cenné papíry oceňované reálnou hodnotou	16	11 824 640	0	11 824 640
Dluhové cenné papíry držené do splatnosti	17	42 542 793	0	42 542 793
Investice v investičních sdruženích	18	0	0	0
Ostatní zápůjčky a úvěry	19	3 333 318	0	3 333 318
Depozita u finančních institucí	20	1 452 009	0	1 452 009
Ostatní investice	21	140 495	0	140 495
Depozita při aktivním zajištění	22	0	0	0
Investice životního pojištění, je-li nositelem inv. rizika pojistník	23	7 602 582	0	7 602 582
Dlužníci	24	3 694 753	634 868	3 059 885
Pohledávky z operací přímého pojištění	25	1 823 959	626 196	1 197 763
Pojistníci	26	1 772 753	588 698	1 184 055
Pojišťovací zprostředkovatelé	27	51 206	37 498	13 708
Pohledávky z operací zajištění	28	7 477	0	7 477
Ostatní pohledávky	29	1 863 317	8 672	1 854 645
Ostatní aktiva	30	1 514 819	829 821	684 999
Dlouhodobý hm. majetek, jiný než pozemky a stavby, a zásoby	31	1 207 569	829 821	377 749
Hotovost na účtech u fin. institucí a hotovost v pokladně	32	307 250	0	307 250
Jiná aktiva	33	0	0	0
Přechodné účty aktiv	34	10 056 206	0	10 056 206
Naběhlé úroky a nájemné	35	-337	0	-337
Odložené pořizovací náklady na pojistné smlouvy	36	5 633 874	0	5 633 874
Odložené pořizovací nákl. na poj. smlouvy v živ. poj.	37	4 102 760	0	4 102 760
Odložené pořizovací nákl. na poj. smlouvy v neživ. poj.	38	1 531 115	0	1 531 115
Ostatní přechodné účty aktiv	39	4 422 669	0	4 422 669
z toho dohadné položky aktivní	40	400 328	0	400 328

Rozvaha pojišťovny

30.06.2020

< 2 > Rozvahová pasiva ~ ROPO10_21

		Hrubá hodnota	Hodnota zajištění	Čistá hodnota
	@	1	2	3
Pasiva celkem	1	XX	XX	97 615 501
Vlastní kapitál	2	XX	XX	21 415 251
Základní kapitál	3	XX	XX	4 302 129
z toho změny základního kapitálu	4	XX	XX	0
Emisní ážio	5	XX	XX	134 039
Rezervní fond na nové ocenění	6	XX	XX	0
Ostatní kapitálové fondy	7	XX	XX	1 554 472
z toho oceňovací rozdíly z ocenění reálnou hodnotou	8	XX	XX	762 068
Rezervní fond a ostatní fondy ze zisku	9	XX	XX	129 146
Nerozdělený zisk nebo neuhrazená ztráta minulých úč. období	10	XX	XX	13 418 825
Zisk nebo ztráta běžného účetního období	11	XX	XX	1 876 640
Podřízená pasiva	12	XX	XX	556 906
Technické rezervy	13	65 155 675	8 829 589	56 326 086
Rezerva na nezasloužené pojistné	14	6 835 604	1 564 193	5 271 411
Rezerva na nezasl. pojistné vztahující se k poj. odv. ŽP	15	163 274	12 675	150 599
Rezerva na nezasl. pojistné vztahující se k poj. odv. NP	16	6 672 330	1 551 517	5 120 812
Rezerva na životní pojištění	17	36 851 478	0	36 851 478
Rezerva na pojistná plnění nevyřízených pojistných událostí	18	18 116 355	7 122 678	10 993 677
Rezerva na pojistná plnění nevyř. pojist. událostí vztahující se k poj. odv. ŽP	19	4 484 977	1 470 566	3 014 411
Rezerva na pojistná plnění nevyř. pojist. událostí vztahující se k poj. odv. NP	20	13 631 378	5 652 112	7 979 266
Rezerva na bonusy a slevy	21	675 417	142 719	532 698
Rezerva na bonusy a slevy vztahující se k poj. odv. ŽP	22	396 864	0	396 864
Rezerva na bonusy a slevy vztahující se k poj. odv. NP	23	278 552	142 719	135 833
Ostatní technické rezervy	24	2 676 822	0	2 676 822
Ostatní technické rezervy vztahující se k poj. odv. ŽP	25	2 675 742		2 675 742
Ostatní technické rezervy vztahující se k poj. odv. NP	26	1 080	0	1 080
Technické rezervy u ŽP, kde jsou nositelem inv. rizika pojistníci	27	7 602 582	0	7 602 582
Rezervy	28	XX	XX	1 883 031
Rezerva na penzijní a podobné závazky	29	XX	XX	100 239
Rezerva na daně	30	XX	XX	1 768 561
Ostatní rezervy	31	XX	XX	14 231
Depozita při pasivním zajištění	32	XX	XX	4 614 118
Věřitelé	33	XX	XX	2 945 597
Závazky z operací přímého pojištění	34	XX	XX	2 355 528
Závazky z operací zajištění	35	XX	XX	188 328
Závazky z dluhových cenných papírů	36	XX	XX	0
z toho směnitelné (konvertibilní) dluhopisy	37	XX	XX	0
Závazky vůči finančním institucím	38	XX	XX	188
Ostatní závazky	39	XX	XX	401 553
z toho daňové závazky a závazky ze sociálního zabezpečení	40	XX	XX	73 561
Garanční fond Kanceláře	41	XX	XX	0
Fond zábrany škod	42	XX	XX	0
Přechodné účty pasiv	43	XX	XX	2 271 930
Výdaje příštích období a výnosy příštích období	44	XX	XX	823 377
Ostatní přechodné účty pasiv	45	XX	XX	1 448 553
z toho dohadné položky pasivní	46	XX	XX	1 448 553

Výkaz zisku a ztráty pojišťovny

30.06.2020

Kooperativa pojišťovna, a.s., VIG

< 1 > Technický účet k neživotnímu pojištění ~ VYPO20_11

	@	1
Výsledek technického účtu k neživotnímu pojištění	1	626 042
Zasloužené pojistné, očištěné od zajištění	2	10 581 822
Předepsané pojistné, očištěné od zajištění	3	11 015 527
Předepsané hrubé pojistné	4	14 051 831
Pojistné postoupené zajišťovatelům	5	-3 036 304
Změna stavu rezervy na nezasloužené poj., očištěné od zajiš.	6	-433 705
Změna stavu hrubé výše rezervy na nezasloužené pojistné	7	-505 053
Změna stavu rezervy na nezasloužené pojistné, podíl zajišťo.	8	71 348
Převedené výnosy z investic z netechnického účtu	9	266 929
Ostatní technické výnosy, očištěné od zajištění	10	354 175
Náklady na poj. pl. včetně změny TR, očištěné od zajištění	11	-6 434 299
Náklady na pojistná plnění, očištěné od zajištění	12	-5 951 880
Hrubá výše nákladů na pojistná plnění	13	-7 195 184
Náklady na pojistná plnění, podíl zajišťovatelů	14	1 243 305
Změna stavu rezervy na poj. pl., očištěné od zajištění	15	-482 420
Změna stavu hrubé výše rezervy na pojistná plnění	16	-436 816
Změna stavu rezervy na pojistná plnění, podíl zajišťovatelů	17	-45 603
Změny stavu ostatních tech. rezerv, očištěné od zajištění	18	0
Bonusy a slevy, očištěné od zajištění	19	-109 687
Čistá výše provozních nákladů	20	-1 976 084
Požizovací náklady na pojistné smlouvy	21	-2 419 703
Změna stavu časově rozlišených pořizovacích nákladů	22	278 261
Správní režie	23	-481 129
Provize od zajišťovatelů a podíly na ziscích	24	646 487
Ostatní technické náklady, očištěné od zajištění	25	-2 056 812

Výkaz zisku a ztráty pojišťovny

30.06.2020

< 2 > Technický účet k životnímu pojištění – VYPO20_12

	@	1
Výsledek technického účtu k životnímu pojištění	1	1 711 100
Zasloužené pojistné, očištěné od zajištění	2	6 316 455
Předepsané pojistné, očištěné od zajištění	3	6 284 729
Předepsané hrubé pojistné	4	7 502 360
Pojistné postoupené zajišťovatelům	5	-1 217 632
Změna stavu rezervy na nezasloužené poj., očištěné od zajiš.	6	31 727
Změna stavu hrubé výše rezervy na nezasloužené pojistné	7	21 508
Změna stavu rezervy na nezasloužené pojistné, podíl zajišťo.	8	10 219
Výnosy z investic	9	1 464 228
Výnosy z podílů	10	37 357
Výnosy z ostatních investic	11	744 360
Výnosy z pozemků a staveb (nemovitosti)	12	3 442
Výnosy z ostatních investic (mimo nemovitostí)	13	740 917
Změny hodnoty investic - výnosy	14	114 269
Výnosy z realizace investic	15	568 243
Přírůstky hodnoty investic	16	123 471
Ostatní technické výnosy, očištěné od zajištění	17	-58 694
Náklady na poj. pl. včetně změny TR, očištěné od zajištění	18	-4 662 820
Náklady na pojistná plnění, očištěné od zajištění	19	-4 671 302
Hrubá výše nákladů na pojistná plnění	20	-5 126 883
Náklady na pojistná plnění, podíl zajišťovatelů	21	455 581
Změna stavu rezervy na poj. pl., očištěné od zajištění	22	8 482
Změna stavu hrubé výše rezervy na pojistná plnění	23	42 769
Změna stavu rezervy na pojistná plnění, podíl zajišťovatelů	24	-34 286
Změny stavu ostatních tech. rezerv, očištěné od zajištění	25	1 163 329
Změna stavu rezervy na životní pojištění, očištěná od zajiš.	26	957 327
Změna stavu hrubé výše rezervy na životní pojištění	27	957 327
Změna stavu rezervy na životní pojištění, podíl zajišťovatelů	28	0
Změna stavu ostat. TR (mimo rez. živ. poj.), očiš. od zajiš.	29	206 002
Bonusy a slevy, očištěné od zajištění	30	-183 928
Čistá výše provozních nákladů	31	-1 094 712
Požizovací náklady na pojistné smlouvy	32	-1 385 433
Změna stavu časově rozlišených pořizovacích nákladů	33	-94 933
Správní režie	34	-298 854
Provize od zajišťovatelů a podíly na ziscích	35	684 508
Náklady na investice	36	-735 391
Náklady na správu investic, včetně úroků	37	-50 803
Změna hodnoty investic - náklady	38	-12 698
Náklady spojené s realizací investic	39	-671 891
Úbytky hodnoty investic	40	-540 287
Ostatní technické náklady, očištěné od zajištění	41	-80 552
Převod výnosů z investic na netechnický účet	42	0

Výkaz zisku a ztráty pojišťovny

30.06.2020

< 3 > Netechnický účet ~ VYPO20_21

	@	1
Zisk nebo ztráta za účetní období	1	1 876 640
Zisk nebo ztráta z běžné činnosti po zdanění	2	1 877 240
Výsledek technického účtu k neživotnímu pojištění	3	626 042
Výsledek technického účtu k životnímu pojištění	4	1 711 100
Výnosy z investic	5	2 837 470
Výnosy z podílů	6	150 957
Výnosy z ostatních investic	7	562 696
Výnosy z pozemků a staveb (nemovitosti)	8	39 610
Výnosy z ostatních investic (mimo nemovitostí)	9	523 086
Změny hodnoty investic - výnosy	10	21 373
Výnosy z realizace investic	11	2 102 443
Převedené výnosy investic z technického účtu k živ.poj.	12	
Náklady na investice	13	-2 570 541
Náklady na správu investic, včetně úroků	14	-431 184
Změna hodnoty investic - náklady	15	-10 102
Náklady spojené s realizací investic	16	-2 129 255
Převod výnosů z investic na tech. účet k neživ. poj.	17	-266 929
Ostatní výnosy	18	32 734
Ostatní náklady	19	-30 745
Daň z příjmů z běžné činnosti	20	-461 891
Mimořádný zisk nebo ztráta	21	0
Mimořádné výnosy	22	0
Mimořádné náklady	23	0
Daň z příjmů z mimořádné činnosti	24	0
Ostatní daně neuvedené v předcházejících položkách	25	-600