

INFORMACE O POJIŠŤOVNĚ PODLE ZÁKONA Č. 277/2009 SB., O POJIŠŤOVNICTVÍ (ZPOJ), V SOULADU S USTANOVENÍM VYHLÁŠKY ČESKÉ NÁRODNÍ BANKY Č. 306/2016 SB., KTEROU SE PROVÁDĚJÍ NĚKTERÁ USTANOVENÍ ZÁKONA O POJIŠŤOVNICTVÍ (VYHLÁŠKA).

Stav ke dni: 30. 9. 2017  
(rozhodný den)

## Základní údaje o pojišťovně

Obchodní firma:	Kooperativa pojišťovna, a.s., Vienna Insurance Group
Právní forma:	akciová společnost
Adresa sídla:	Praha 8, Pobřežní 665/21, PSČ 186 00
Identifikační číslo:	471 16 617
Datum zápisu do obchodního rejstříku:	1. března 1993
Datum zápisu poslední změny v obchodním rejstříku (vč. účelu):	1. 7. 2017 – Vznik členství Mag. Gerharda Lahnera v představenstvu společnosti
Výše základního kapitálu zapsaného v obchodním rejstříku:	3 mld. Kč
Výše splaceného základního kapitálu:	3 mld. Kč
Druh, forma, podoba a počet emitovaných akcií:	<ul style="list-style-type: none"> <li>• 1 ks kmenové akcie na jméno ve jmenovité hodnotě 94 100,- Kč v zaknihované podobě</li> <li>• 1 ks kmenové akcie na jméno ve jmenovité hodnotě 29 500,- Kč v zaknihované podobě</li> <li>• 1 ks kmenové akcie na jméno ve jmenovité hodnotě 76 400,- Kč v zaknihované podobě</li> <li>• 14 998 ks kmenové akcie na jméno v zaknihované podobě ve jmenovité hodnotě 100 000,- Kč</li> <li>• 15 000 ks prioritní akcie na jméno v zaknihované podobě ve jmenovité hodnotě 100 000,- Kč</li> </ul>
Organizační struktura společnosti	Je přílohou č. 1 tohoto dokumentu

## Údaje o členech dozorčí rady

### **Prof. Elisabeth Stadler** – předsedkyně dozorčí rady

Prof. Elisabeth Stadler vystudovala pojistnou matematiku na Technické univerzitě ve Vídni. Od září 2014 zastávala funkci generální ředitelky Donau Versicherung a od roku 2016 je v čele skupiny VIG.

Den vzniku členství v dozorčí radě: 1. dubna 2016

Souhrnná výše úvěrů /půjček/záruk: 0

### **Dkfm. Karl Fink** – místopředseda dozorčí rady

Dkfm. Karl Fink byl do 30. 9. 2009 generálním ředitelem a členem představenstva VIENNA INSURANCE GROUP, místopředsedou dozorčí rady Kooperativa pojišťovny, a.s., Vienna Insurance Group a předsedou dozorčí rady VIG RE zajišťovny, a.s.

Den vzniku členství v dozorčí radě: 7. dubna 2013

Souhrnná výše úvěrů /půjček /záruk: 0

### **Franz Fuchs** – člen dozorčí rady

Franz Fuchs začal svou kariéru v pojišťovníctví jako pojistný matematik. Zastával vedoucí manažerské pozice v dalších nadnárodních společnostech jako specialista v oblasti životního pojištění a penzijních fondů. Od roku 2003 až do začátku roku 2014 byl předseda správní rady Compensa Non-life a Compensa Life. Od roku 2003 působí jako předseda správní rady VIG Polska. Do správní rady společnosti Vienna Insurance Group byl jmenován v roce 2009.

Den vzniku členství v dozorčí radě: 1. dubna 2016

Souhrnná výše úvěrů /půjček/záruk: 0

### **Mag. Robert Lasshofer** – člen dozorčí rady

v roce 1983 vstoupil do Bank Austria AG, kdy byl současně činný také v Union Versicherung AG. Od roku 1993 byl výkonným (obchodním) ředitelem finanční distribuční společnosti. V roce 1998 byl jmenován předsedou pojišťovny Donau Versicherung. Roku 1999 byl členem představenstva Wiener Städtische Versicherung AG. Od 3. srpna 2010 řídí jako předseda (CEO) a generální ředitel pojišťovnu Wiener Städtische Versicherung AG.

Den vzniku členství v dozorčí radě: 1. dubna 2016

Souhrnná výše úvěrů /půjček/záruk: 0

### **JUDr. Rostislav Dvořák** – místopředseda dozorčí rady

Absolvoval Právnickou fakultu Masarykovy univerzity v Brně. Pan Dvořák je členem statutárního orgánu společnosti: Hospodářská komora České republiky, Okresní hospodářská komora Jihlava a členem dozorčí rady společnosti REALCOOP s.r.o.

Den vzniku členství v dozorčí radě: 7. dubna 2013

Souhrnná výše úvěrů /půjček /záruk: 0

### **Jan Wiesner** – člen dozorčí rady

Jan Wiesner je předsedou představenstva Svazu českých a moravských výrobních družstev a viceprezident Hospodářské komory ČR. Další funkce: MVD - předseda představenstva, DA ČR - předseda představenstva, SYBA – prezident, KZPS – předseda a CECOP Brusel - člen výkonného výboru.

Den vzniku členství v dozorčí radě: 7. dubna 2013

Souhrnná výše úvěrů /půjček /záruk: 0

**Ing. Vratislav Kulhánek** - člen dozorčí rady

Vystudoval Vysokou školu ekonomickou a European Business School v Praze. Od roku 2002 je členem světového výkonného výboru Mezinárodní obchodní komory. Od 1. listopadu 2007 působí jako předseda správní rady společnosti AAA Auto, dále jako prezident Czech Institute of Directors a též působí jako člen výboru Asociace exportérů. V současné době dále působí ve Vědecké radě Vysoké školy ekonomické v Praze.

Den vzniku členství v dozorčí radě: 7. dubna 2013

Souhrnná výše úvěrů /půjček /záruk: 0

**Ing. Roman Brablec** - člen dozorčí rady

Vzdělání: vysokoškolské v oboru zemědělství. V pojišťovnictví působí 16 let.

Ing. Brablec je zároveň členem dozorčí rady Wiener Städtische Wechselseitiger

Versicherungsverein-Vermögensverwaltung - Vienna Insurance Group a členem dozorčí rady Wiener

Re a.d.o. Beograd, Vienna Insurance Group

Den vzniku členství v dozorčí radě: 7. dubna 2013

Souhrnná výše úvěrů /půjček /záruk: 0

**Mgr. Martin Laur** – člen dozorčí rady

Vzdělání vysokoškolské v oboru právo. V pojišťovnictví působí 11 let, v současné době jako ředitel právního úseku v Kooperativě.

Den vzniku členství v dozorčí radě: 7. dubna 2013

Souhrnná výše úvěrů /půjček /záruk: 0

**Jan Růžička** – člen dozorčí rady

Vzdělání středoškolské – absolvent Střední zemědělské technické školy v Mělníku a má dlouholeté zkušenosti v oblasti pojišťovnictví a interní obchodní služby. Pan Jan Růžička je zároveň obchodním disponentem Agentury Praha

Den vzniku členství v dozorčí radě: 7. dubna 2013

Souhrnná výše úvěrů /půjček /záruk: 0

**prof. Ing. Eva Ducháčková, CSc.** – členka dozorčí rady

Vzdělání vysokoškolské na vysoké škole ekonomické v Praze, obor finance. Vykonává jak pedagogickou činnost, tak činnost vědeckou v oblasti financí. Nejprve na katedře financí a úvěru a od roku 1990 na katedře bankovníctví a pojišťovnictví. Od roku 1997 současně působí na katedře pojišťovnictví Hospodářské fakulty Technické univerzity v Liberci.

Den vzniku členství v dozorčí radě: 7. dubna 2013

Souhrnná výše úvěrů /půjček /záruk: 0

**Ing. Vladimír Mráz** - člen dozorčí rady

Působil celkem v 18 společnostech. Nyní působí v 6 společnostech, zejména v Kooperativě pojišťovně, a.s., Vienna Insurance Group, Nadačním fondu pro podporu vzdělávání v pojišťovnictví a Pojišťovně České spořitelny, a.s., Vienna Insurance Group

Den vzniku členství v dozorčí radě: 1. května 2016

Souhrnná výše úvěrů /půjček /záruk: 0

## Údaje o členech představenstva společnosti

**Ing. Martin Diviš, MBA** - předseda představenstva

Vzdělání: vysokoškolské v oboru management a marketing

V pojišťovnictví působí od roku 1998.

Den vzniku členství v představenstvu: 1. ledna 2016

Souhrnná výše úvěrů /půjček/záruk: 0

**JUDr. Hana Macháčová** - členka představenstva

Vzdělání: vysokoškolské v oboru právo

V pojišťovnictví působí od roku 1986.

Den vzniku členství v představenstvu: 1. ledna 2016

Souhrnná výše úvěrů /půjček/záruk: 0

**Mag. Gerhard Lahner** – člen představenstva

Vzdělání: vysokoškolské v oboru ekonomie.

Ve skupině Vienna Insurance Group působí od roku 2002.

Den vzniku členství v představenstvu: 1. července 2017

Souhrnná výše úvěrů /půjček/záruk: 0

**RNDr. Petr Zapletal, MBA** - člen představenstva

Vzdělání: vysokoškolské v oboru fyzika

V pojišťovnictví působí od roku 2007.

Den vzniku členství v představenstvu: 1. ledna 2016

Souhrnná výše úvěrů /půjček/záruk: 0

**Jiří Sýkora** - člen představenstva

V pojišťovnictví působí od roku 1994.

Den vzniku členství v představenstvu: 1. ledna 2016

Souhrnná výše úvěrů /půjček/záruk: 0

**Mgr. Filip Král**- člen představenstva

Vzdělání: vysokoškolské v oboru matematika

V pojišťovnictví působí od roku 2002.

Den vzniku členství v představenstvu: 1. července 2015

Souhrnná výše úvěrů /půjček/záruk: 0

## Údaje o složení akcionářů pojišťovny, Údaje o akcionářích pojišťovny

Obchodní firma	Právní forma	Adresa sídla	Podíl na základním kapitálu	Podíl na hlasovacích právech
VIENNA INSURANCE GROUP AG Wiener Versicherung Gruppe	a.s.	Schottenring 30 A-1010 Wien	96,32 %	92,64 %
VLTAVA majetkovosprávní a podílová spol. s r. o., Praha	s.r.o.	Praha 5, Radlická 14, PSČ 150 00	2,07 %	4,13 %
Svaz českých a moravských výrobních družstev, Praha		Praha 1, Václavské náměstí 831, PSČ 110 00	1,61 %	3,23 %

Pojišťovna nemá k uvedenému dni vůči svým akcionářům žádné závazky ani pohledávky. Rovněž nemá zajišťovna k uvedenému dni v aktivech žádné cenné papíry emitované akcionáři a nemá z těchto cenných papírů žádné závazky. K uvedenému dni pojišťovna též nevydala žádné záruky za akcionáře ani žádné záruky od akcionářů nepřijala.

## Údaje o struktuře skupiny

### Osoby tvořící holding

#### 1. Ovládaná osoba

Společnost Kooperativa pojišťovna, a.s., Vienna Insurance Group

se sídlem na adrese Praha 8, Pobřežní 665/21, PSČ 186 00

IČ: 47116617, zapsaná v obchodním rejstříku vedeném Městským soudem v Praze, oddíl B, vložka 1897

Kooperativa je obchodní společnost zabývající se pojišťovnictvím podle zákona č. 277/2009 Sb., o pojišťovnictví, který nabyl účinnosti dne 1. 1. 2010 a který nahradil zákon č. 363/1999 Sb., o pojišťovnictví, jímž bylo pojišťovnictví regulováno do 31. 12. 2009 včetně.

Předmět podnikání je specifikován ve stanovách společnosti a zapsán v obchodním rejstříku.

#### 2. Ovládající osoba

Společnost VIENNA INSURANCE GROUP AG Wiener Versicherung Gruppe

se sídlem na adrese Schottenring 30, Wien 1010, Republik Österreich, zapsaná v obchodním rejstříku vedeném obchodním soudem ve Vídni, oddíl FN, vložka 75687 F.

Wiener Versicherung Gruppe je akciová společnost, která provozuje obchod smluvního pojištění. Wiener Versicherung Gruppe vlastní akcie Kooperativy, jejichž souhrnná jmenovitá hodnota činí 96,32 % základního kapitálu a reprezentuje 92,64 % hlasovacích práv.

Předmět podnikání je specifikován ve stanovách společnosti [zde](#)

### 3. Propojené osoby

Seznam dceřiných společností VIENNA INSURANCE GROUP a Kooperativy pojišťovny dle podílu na základním kapitálu jsou uvedeny ve výroční zprávě Kooperativy pojišťovna, a.s., Vienna Insurance Group.

Pro kompletní seznam klikněte: [zde](#)

Grafické znázornění majetkových struktur Kooperativy pojišťovny je přílohou č. 2 tohoto dokumentu.

## Údaje o činnosti pojišťovny:

- ▶ 1. Pojišťovací činnost ve smyslu § 3, odst. 1, písm. (f) zákona č. 277/2009 Sb., o pojišťovnictví, v platném znění (dále jen "zákon o pojišťovnictví")
  - v rozsahu pojistných odvětví životních pojištění uvedených v části A bodech I, II, III, VI, VII a IX přílohy č. 1 k zákonu o pojišťovnictví, a dále
  - v rozsahu pojistných odvětví neživotních pojištění uvedených v části B bodu 1 až 18 přílohy č. 1 k zákonu o pojišťovnictví,
- ▶ zajišťovací činnost ve smyslu § 3, odst. 1, písm. (l) zákona o pojišťovnictví pro všechny typy zajišťovacích činností,

Uvedené činnosti pojišťovna k rozhodnému dni skutečně vykonává. Vykonávání těchto činností nebylo pojišťovně Českou národní bankou ani omezeno, ani pozastaveno.

**Rozvaha pojišťovny:** Je přílohou číslo 3. tohoto dokumentu.

**Výkaz zisků a ztrát:** Je přílohou číslo 4. tohoto dokumentu.

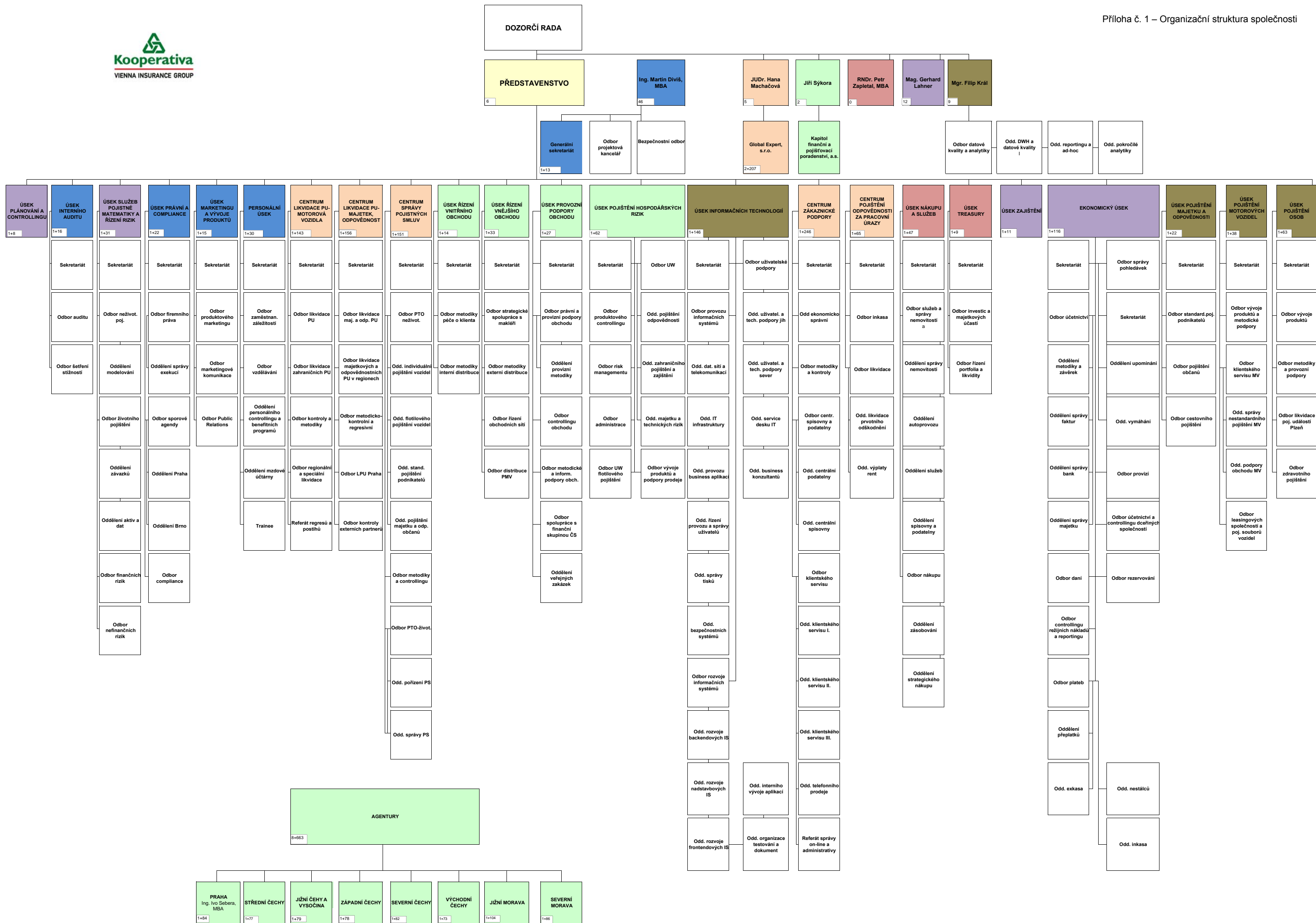
## Aktuální poměrové ukazatele pojišťovny k 30. 9. 2017:

<b>Rentabilita průměrných aktiv (ROAA)</b>	100% * Zisk nebo ztráta za účetní období / Aktiva celkem	<b>2,5%</b>
<b>Rentabilita průměrného vlastního kapitálu (ROAE)</b>	100% * Zisk nebo ztráta za účetní období / Vlastní kapitál	<b>14,0%</b>
<b>Combined ratio v neživotním pojištění</b>	100% * (náklady na pojistná plnění, včetně změny stavu rezervy na pojistná plnění, očištěných od zajištění + čistá výše provozních nákladů) / zasloužené pojistné, očištěné od zajištění	<b>86,3%</b>

## Přílohy:

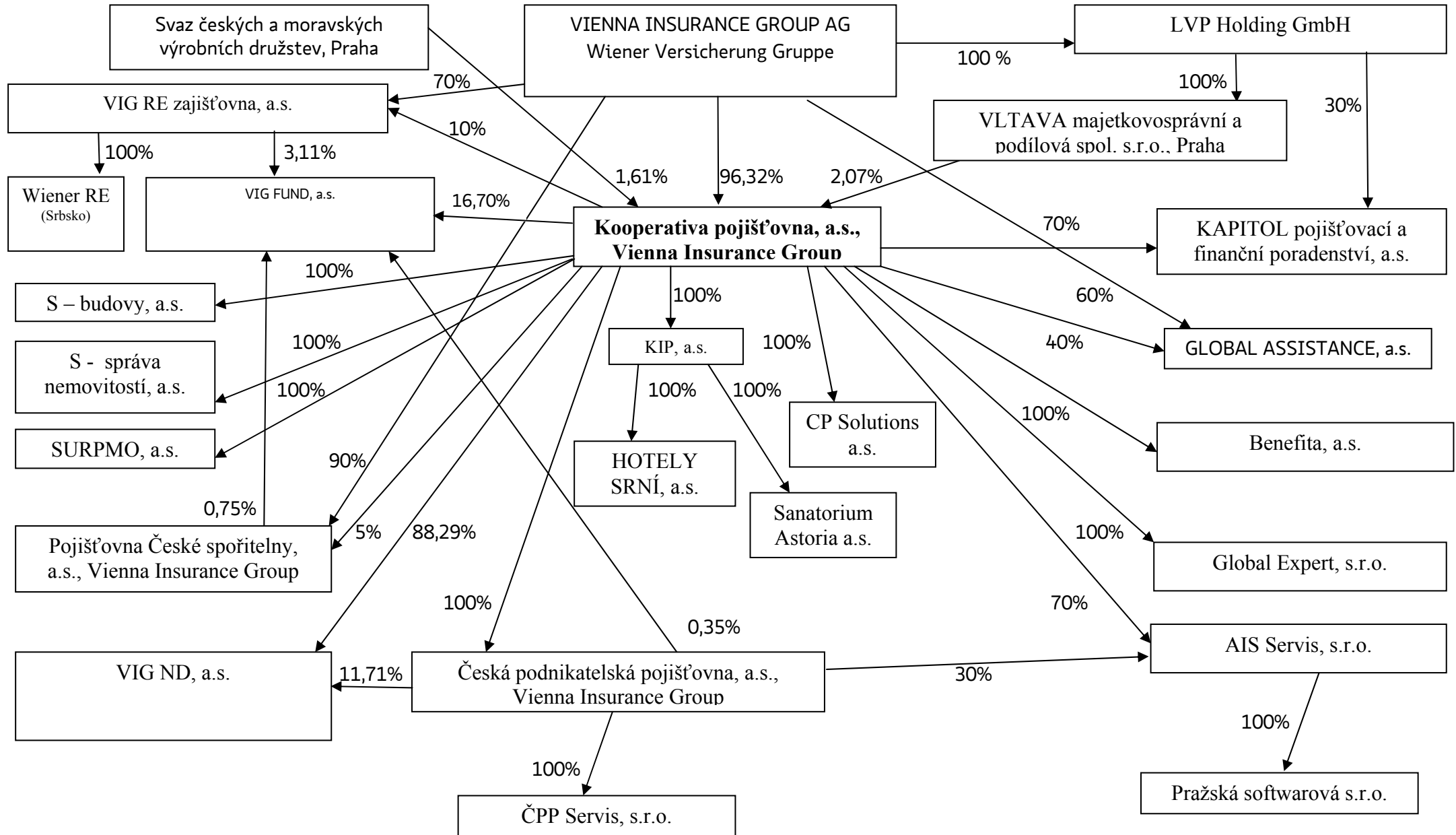
- Příloha č. 1 – Organizační struktura společnosti
- Příloha č. 2 - Grafické znázornění majetkových struktur
- Příloha č. 3 – Rozvaha pojišťovny
- Příloha č. 4 – Výkaz zisků a ztrát

V Praze dne 10. listopadu 2017





# Kooperativa pojišťovna, a.s., Vienna Insurance Group – grafické znázornění majetkových struktur k 30.09.2017



Pozn. Kooperativa v roce 2013 založila Nadaci „Nadace pojišťovny Kooperativa“. Nadace zřídila Obecně prospěšnou společnost pod názvem „Obecně prospěšná společnost Kooperativy“.

## Rozvaha pojišťovny

30.9.2017

## Kooperativa pojišťovna, a.s., VIG

## &lt; 1 &gt; Rozvahová aktiva ~ ROPO10\_11

(v tis. Kč)

		Údaj nekompenzovaný o opravné položky a oprávky	Opravné položky a oprávky	Údaj kompenzovaný o opravné položky a oprávky
	@	1	2	3
Aktiva celkem	1	76 242 110	6 239 987	70 002 124
Pohledávky za upsaný základní kapitál	2	0		
Dlouhodobý nehmotný majetek	3	4 284 479	4 155 684	128 795
z toho goodwill	4	3 068 798	3 068 798	0
Investice	5	56 466 177	1 001 784	55 464 393
Pozemky a stavby	6	2 510 543	1 001 784	1 508 759
z toho provozní nemovitosti	7	2 176 138	991 576	1 184 562
Investice v podnikatelských seskupeních	8	8 522 112	0	8 522 112
Podíly v ovládaných osobách	9	8 271 558	0	8 271 558
Dluhové CP vydané ovládanými osobami a zápůjčky a úvěry těmto osobám	10	176 292	0	176 292
Podíly s podstatným vlivem	11	74 262	0	74 262
Dluhové CP vydané os., ve kterých má úč. jedn. podst. vliv	12	0	0	0
Jiné investice	13	45 433 522	0	45 433 522
Akcie a ostatní CP s proměnlivým výnosem, ostatní podíly	14	5 305 028	0	5 305 028
Dluhové cenné papíry	15	38 508 754	0	38 508 754
Cenné papíry oceň. reál. hodn. proti účtům nákladů a výnosů	16	2 196 853	0	2 196 853
Dluhopisy "OECD" držené do splatnosti	17	33 324 031	0	33 324 031
Ostatní cenné papíry držené do splatnosti	18	2 987 870		2 987 870
Investice v investičních sdruženích	19	0	0	0
Ostatní zápůjčky a úvěry	20	607 213	0	607 213
Depozita u finančních institucí	21	940 006	0	940 006
Ostatní investice	22	72 521	0	72 521
Depozita při aktivním zajištění	23	0	0	0
Investice životního pojištění, je-li nositelem inv. rizika pojistník	24	4 597 137	0	4 597 137
Dlužníci	25	2 477 500	548 477	1 929 023
Pohledávky z operací přímého pojištění	26	2 225 056	545 283	1 679 774
Pojistníci	27	2 209 306	537 882	1 671 424
Pojišťovací zprostředkovatelé	28	15 750	7 401	8 349
Pohledávky z operací zajištění	29	15 443	0	15 443
Ostatní pohledávky	30	237 000	3 194	233 806
Ostatní aktiva	31	2 477 552	534 041	1 943 510
Dlouhodobý hm. majetek, jiný než pozemky a stavby, a zásoby	32	890 785	534 041	356 743
Hotovost na účtech u fin. institucí a hotovost v pokladně	33	1 586 767	0	1 586 767
Jiná aktiva	34	0		0
Přechodné účty aktiv	35	5 939 267	0	5 939 267

**< 1 > Rozvahová aktiva ~ ROP010\_11**

(v tis. Kč)

	@	Údaj nekompenzovaný o opravné položky a oprávky <b>1</b>	Opravné položky a oprávky <b>2</b>	Údaj kompenzovaný o opravné položky a oprávky <b>3</b>
Naběhlé úroky a nájemné	<b>36</b>	<b>0</b>		
Odložené pořizovací náklady na pojistné smlouvy	<b>37</b>	<b>3 042 963</b>	<b>0</b>	<b>3 042 963</b>
Odložené pořizovací nákl. na poj. smlouvy v živ. poj.	<b>38</b>	<b>2 052 696</b>	<b>0</b>	<b>2 052 696</b>
Odložené pořizovací nákl. na poj. smlouvy v neživ. poj.	<b>39</b>	<b>990 268</b>	<b>0</b>	<b>990 268</b>
Ostatní přechodné účty aktiv	<b>40</b>	<b>2 896 304</b>	<b>0</b>	<b>2 896 304</b>
z toho dohadné položky aktivní	<b>41</b>	<b>256 004</b>	<b>0</b>	<b>256 004</b>

## Rozvaha pojišťovny

30.9.2017

## &lt; 2 &gt; Rozvahová pasiva - ROPO10\_21

(v tis. Kč)

		Hrubá hodnota	Podíl zajišťovatelů na TR	Čistá hodnota
	@	1	2	3
Pasiva celkem	1	XX	XX	70 002 124
Vlastní kapitál	2	XX	XX	12 673 497
Základní kapitál	3	XX	XX	3 000 000
z toho změny základního kapitálu	4	XX	XX	0
Emisní ážio	5	XX	XX	37 875
Rezervní fond na nové ocenění	6	XX	XX	0
Ostatní kapitálové fondy	7	XX	XX	792 404
Rezervní fond a ostatní fondy ze zisku	8	XX	XX	34 771
Nerozdělený zisk nebo neuhrazená ztráta minulých úč. období	9	XX	XX	6 746 420
Zisk nebo ztráta běžného účetního období	10	XX	XX	2 062 026
Podřízená pasiva	11	XX	XX	564 002
Technické rezervy	12	51 477 198	7 350 547	44 126 651
Rezerva na nezasloužené pojistné	13	6 070 707	1 367 328	4 703 379
Rezerva na nezasl. pojistné vztahující se k poj. odv. ŽP	14	156 240	4 982	151 258
Rezerva na nezasl. pojistné vztahující se k poj. odv. NP	15	5 914 467	1 362 346	4 552 121
Rezerva na životní pojištění	16	27 070 706	0	27 070 706
Rezerva na pojistná plnění nevyřízených pojistných událostí	17	14 935 867	5 955 154	8 980 713
Rezerva na pojistná plnění nevyř. pojist. událostí vztahující se k poj. odv. ŽP	18	1 674 345	494 906	1 179 439
Rezerva na pojistná plnění nevyř. pojist. událostí vztahující se k poj. odv. NP	19	13 261 523	5 460 248	7 801 274
Rezerva na bonusy a slevy	20	408 286	28 065	380 221
Rezerva na bonusy a slevy vztahující se k poj. odv. ŽP	21	232 268	0	232 268
Rezerva na bonusy a slevy vztahující se k poj. odv. NP	22	176 018	28 065	147 952
Ostatní technické rezervy	23	2 991 632	0	2 991 632
Ostatní technické rezervy vztahující se k poj. odv. ŽP	24	2 608 716	0	2 608 716
Ostatní technické rezervy vztahující se k poj. odv. NP	25	382 915	0	382 915
Technické rezervy u ŽP, kde jsou nositelem inv. rizika pojistníci	26	4 597 137	0	4 597 137
Rezervy	27	XX	XX	82 829
Rezerva na penzijní a podobné závazky	28	XX	XX	81 044
Rezerva na daně	29	XX	XX	1 585
Ostatní rezervy	30	XX	XX	200
Depozita při pasivním zajištění	31	XX	XX	3 891 298
Věřitelé	32	XX	XX	2 266 284
Závazky z operací přímého pojištění	33	XX	XX	1 865 333
Závazky z operací zajištění	34	XX	XX	1 723
Závazky z dluhových cenných papírů	35	XX	XX	0
z toho směnitelné (konvertibilní) dluhopisy	36	XX	XX	0
Závazky vůči finančním institucím	37	XX	XX	74
Ostatní závazky	38	XX	XX	399 154

**< 2 > Rozvahová pasiva ~ ROPO10\_21**

(v tis. Kč)

		Hrubá hodnota	Podíl zajišťovatelů na TR	Čistá hodnota
	@	<b>1</b>	<b>2</b>	<b>3</b>
z toho daňové závazky a závazky ze sociálního zabezpečení	<b>39</b>	XX	XX	107 728
Garanční fond Kanceláře	<b>40</b>	XX	XX	0
Fond zábrany škod	<b>41</b>	XX	XX	0
Přechodné účty pasiv	<b>42</b>	XX	XX	<b>1 800 427</b>
Výdaje příštích období a výnosy příštích období	<b>43</b>	XX	XX	598 702
Ostatní přechodné účty pasiv	<b>44</b>	XX	XX	1 201 724
z toho dohadné položky pasivní	<b>45</b>	XX	XX	1 201 724

## Výkaz zisku a ztráty pojišťovny

30.9.2017

## Kooperativa pojišťovna, a.s., VIG

## &lt; 1 &gt; Technický účet k neživotnímu pojištění ~ VYPO20\_11

(v tis. Kč)

	@	1
Výsledek technického účtu k neživotnímu pojištění	1	1 289 590
Zasloužené pojistné, očištěné od zajištění	2	14 541 797
Předepsané pojistné, očištěné od zajištění	3	14 842 528
Předepsané hrubé pojistné	4	19 182 649
Pojistné postoupené zajišťovatelům	5	-4 340 121
Změna stavu rezervy na nezasloužené poj., očištěné od zajiš.	6	-300 731
Změna stavu hrubé výše rezervy na nezasloužené pojistné	7	-689 738
Změna stavu rezervy na nezasloužené pojistné, podíl zajišťo.	8	389 007
Převedené výnosy z investic z netechnického účtu	9	978 138
Ostatní technické výnosy, očištěné od zajištění	10	406 647
Náklady na poj. pl. včetně změny TR, očištěné od zajištění	11	-9 610 661
Náklady na pojistná plnění, očištěné od zajištění	12	-9 539 953
Hrubá výše nákladů na pojistná plnění	13	-11 373 819
Náklady na pojistná plnění, podíl zajišťovatelů	14	1 833 867
Změna stavu rezervy na poj. pl., očištěné od zajištění	15	-70 709
Změna stavu hrubé výše rezervy na pojistná plnění	16	190 645
Změna stavu rezervy na pojistná plnění, podíl zajišťovatelů	17	-261 353
Změny stavu ostatních tech. rezerv, očištěné od zajištění	18	74 303
Bonusy a slevy, očištěné od zajištění	19	-227 859
Čistá výše provozních nákladů	20	-3 076 476
Pořizovací náklady na pojistné smlouvy	21	-3 512 488
Změna stavu časově rozlišených pořizovacích nákladů	22	130 075
Správní režie	23	-544 865
Provize od zajišťovatelů a podíly na ziscích	24	850 801
Ostatní technické náklady, očištěné od zajištění	25	-1 796 298
Změna stavu vyrovnávací rezervy	26	

## Výkaz zisku a ztráty pojišťovny

30.9.2017

## &lt; 2 &gt; Technický účet k životnímu pojištění ~ VYPO20\_12

(v tis. Kč)

	@	1
Výsledek technického účtu k životnímu pojištění	1	1 064 603
Zasloužené pojistné, očištěné od zajištění	2	5 299 507
Předepsané pojistné, očištěné od zajištění	3	5 247 675
Předepsané hrubé pojistné	4	5 928 011
Pojistné postoupené zajišťovatelům	5	-680 336
Změna stavu rezervy na nezasloužené poj., očištěné od zajiš.	6	51 832
Změna stavu hrubé výše rezervy na nezasloužené pojistné	7	46 849
Změna stavu rezervy na nezasloužené pojistné, podíl zajišťo.	8	4 982
Výnosy z investic	9	1 018 688
Výnosy z podílů	10	15 865
Výnosy z ostatních investic	11	852 839
Výnosy z pozemků a staveb (nemovitosti)	12	1 331
Výnosy z ostatních investic (mimo nemovitostí)	13	851 507
Změny hodnoty investic - výnosy	14	5 824
Výnosy z realizace investic	15	144 161
Přírůstky hodnoty investic	16	225 021
Ostatní technické výnosy, očištěné od zajištění	17	282 002
Náklady na poj. pl. včetně změny TR, očištěné od zajištění	18	-4 140 564
Náklady na pojistná plnění, očištěné od zajištění	19	-4 121 829
Hrubá výše nákladů na pojistná plnění	20	-4 394 164
Náklady na pojistná plnění, podíl zajišťovatelů	21	272 335
Změna stavu rezervy na poj. pl., očištěné od zajištění	22	-18 735
Změna stavu hrubé výše rezervy na pojistná plnění	23	-38 535
Změna stavu rezervy na pojistná plnění, podíl zajišťovatelů	24	19 800
Změny stavu ostatních tech. rezerv, očištěné od zajištění	25	-14 984
Změna stavu rezervy na životní pojištění, očištěná od zajiš.	26	435 188
Změna stavu hrubé výše rezervy na životní pojištění	27	435 188
Změna stavu rezervy na životní pojištění, podíl zajišťovatelů	28	0
Změna stavu ostat. TR (mimo rez. živ. poj.), očiš. od zajiš.	29	-450 172
Bonusy a slevy, očištěné od zajištění	30	44 791
Čistá výše provozních nákladů	31	-1 334 433
Požizovací náklady na pojistné smlouvy	32	-1 249 946
Změna stavu časově rozlišených pořizovacích nákladů	33	-282 873
Správní režie	34	-169 067
Provize od zajišťovatelů a podíly na ziscích	35	367 455
Náklady na investice	36	-215 899
Náklady na správu investic, včetně úroků	37	-45 047
Změna hodnoty investic - náklady	38	-33 899
Náklady spojené s realizací investic	39	-136 952
Úbytky hodnoty investic	40	-68 128
Ostatní technické náklady, očištěné od zajištění	41	-31 398
Převod výnosů z investic na netechnický účet	42	0

## Výkaz zisku a ztráty pojišťovny

30.9.2017

## &lt; 3 &gt; Netechnický účet ~ VYPO20\_21

(v tis. Kč)

	@	1
Zisk nebo ztráta za účetní období	1	2 062 026
Zisk nebo ztráta z běžné činnosti po zdanění	2	2 063 668
Výsledek technického účtu k neživotnímu pojištění	3	1 289 590
Výsledek technického účtu k životnímu pojištění	4	1 064 603
Výnosy z investic	5	2 743 325
Výnosy z podílů	6	616 851
Výnosy z ostatních investic	7	358 813
Výnosy z pozemků a staveb (nemovitosti)	8	60 934
Výnosy z ostatních investic (mimo nemovitostí)	9	297 879
Změny hodnoty investic - výnosy	10	235 687
Výnosy z realizace investic	11	1 531 974
Převedené výnosy investic z technického účtu k živ.poj.	12	
Náklady na investice	13	-1 765 187
Náklady na správu investic, včetně úroků	14	-116 903
Změna hodnoty investic - náklady	15	-232 030
Náklady spojené s realizací investic	16	-1 416 255
Převod výnosů z investic na tech. účet k neživ. poj.	17	-978 138
Ostatní výnosy	18	16 515
Ostatní náklady	19	-31 748
Daň z příjmů z běžné činnosti	20	-275 292
Mimořádný zisk nebo ztráta	21	0
Mimořádné výnosy	22	0
Mimořádné náklady	23	0
Daň z příjmů z mimořádné činnosti	24	0
Ostatní daně neuvedené v předcházejících položkách	25	-1 641